

FLOWRESIN

PU PROFESSIONELE TOPLAK

Hoog chemisch bestendige toplak voor professionele toepassingen.

De FLOW RESIN PU professionele toplak is een semi-1K polyurethaan topsealer. Deze toplak heeft na uitharding een transparante, matte uitstraling.

Deze topcoating is bijzonder chemisch bestendig. Raadpleeg de chemische bestendigheidlijst voor meer informatie.



TOEPASSING

Product kan worden toegepast als topsealer voor op de volgende vloersystemen:

- Epoxy Vloercoating PRO
- PU Gietvloer Woning
- PU Gietvloer Commercieel
- Epoxy Gietvloer Industrie
- Epoxy Vloercoating Transparant
- PU vloercoating
- Epoxy Vloercoating Chemisch Bestendig
- Epoxy belijningsverf

(TECHNISCHE) EIGENSCHAPPEN

- Mat uiterlijk
- Naadloos en vloeistofdicht
- Eenvoudige applicatie
- Hoge chemische bestendigheid
- Goed te reinigen
- Goede vloeit bij aanbrengen
- Hoge hardheid

Soortgelijke massa (dichtheid)	1,16 kg/dm ³
Mengverhouding	98,0 A Gewicht 2,0 B Gewicht
Verbruik	90-110 gr/m ² - zie 'Verbruik'
Verwerkingstijd	Circa 45 minuten*
Stofdroog	Na 8 uur*
Beloopbaar	Na 16 uur*
Overlaagbaar	Na 10 uur, binnen 36 uur de volgende laag aanbrengen*
Volledig belastbaar	7 dagen
Hechtsterkte (n/mm ²)	> 1,5
Viscositeit	300 – 400
2,5 kg (verpakking)	A-component 2,45 kg B-component 0,05kg
2,25 kg (verpakking)	A-component 4,9 kg B-component 0,1 kg
Uiterlijk	Mat
Kleur	Transparant
Houdbaarheid	12 maanden na productiedatum bij opslag op normale temperatuur. (15°C). Zie meer onder opslag

*Bij normale temperatuur van 20°C

** NA 45 MINUTEN ROLLERS VERWISSELEN DOOR UITHARDING IN DE ROLLER KAN DE TOPSEAL GLIMMEND WORDEN.

VERWERKINGSVOORWAARDEN

Ondergrondtemperatuur	Minimaal 10°C, maximaal 30°C, optimaal 20°C
Omgevingstemperatuur	Minimaal 10°C, maximaal 30°C, optimaal 20°C
Vochtgehalte ondergrond	Vocht <4%
Relatieve luchtvochtigheid	Maximaal 70% R.L.V.
Dauwpunt	Minimaal 3°C boven het dauwpunt.
Opletten	Deze condities gelden zowel bij de verwerking als de uitharding van het product. Zorg voor voldoende ventilatie in de ruimte
Verwerkingsadvies	Zie 'Verwerkingsinstructies'

VERBRUIK

Het verbruik hangt sterk af van de ruwheid van de ondergrond. Doorgaans is het verbruik 100gr/m².

GEREEDSCHAP

Het gereedschap dat je nodig hebt voor Flow Resin PU Professionele Toplak zijn natuurlijk de producten voor het veilig werken, voor het voorbereiden/klaarmaken van het product en als laatste het gereedschap voor applicatie van het product op de vloer. Voor applicatie worden er hieronder twee manieren aanbevolen op basis van de grote van jouw ruimte.

Veilig en netjes werken en voorbereiding product

Mengstaaf, mengemmer, veiligheidsbril, adembescherming, handschoenen, beschermende kleding, afplaktape .

Kleine ruimte (tot 30-40m²) - Meerdere microvezel rollers(10-25-50cm), beugels voor roller, (eventueel een telescoopstang voor het ergonomisch staand aanbrengen), kwast voor de randen, verfbakje.

Grote ruimte (boven 40m²) – Meerdere microvezel rollers(10-25-50cm), beugels voor roller, telescoopstang, kwasten(en), verfbakje. Vloerwisser voor het egaal verspreiden en vervolgens narollen.

ONDERGRONDVOORBEREIDING

De vloer dient al voorzien te zijn van een product genoemd bij 'toepassingen'. Het is belangrijk de Flow Resin PU Professionele Toplak na 16 uren en binnen 36 uren na het aanbrengen van de vorige laag met elkaar te laten binden (omdat het proces van uitharding nog gaande is en hierdoor chemisch kan binden met elkaar). Ook dient de ondergrond vanzelfsprekend droog en stofvrij te zijn.

Mocht de eerder aangebrachte gietvloer inmiddels zijn uitgehard dient voor het beste eindresultaat de gietvloer opgeschuurd te worden, stof- en vetvrij te worden gemaakt en dan kan de toplak alsnog worden aangebracht.

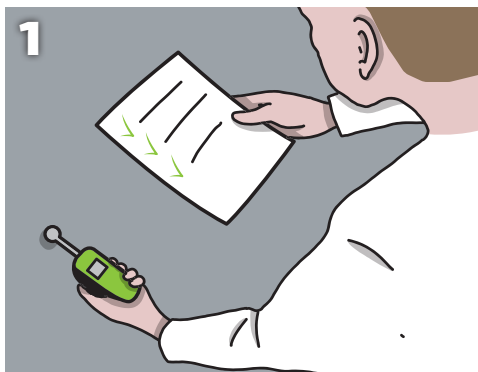
VEILIGE ANTISLIP LAAG AANBRENGEN

Om een antislip laag aan te brengen op je vloer in combinatie met de Flow Resin PU Professionele Toplak dien je de PU-Antislipkorrels te gebruiken. Deze zijn transparant en bevatten kleine openingen waar de polyurethaan invloeit waardoor deze korrels niet zichtbaar zijn in het eindresultaat maar wel de antislip eigenschap voortbrengen. Deze korrels meng je door de PU heen voordat je het aanbrengt op de vloer. Let op; het verbruik per m² gaat hierdoor wel omhoog naar 110 gr/m².

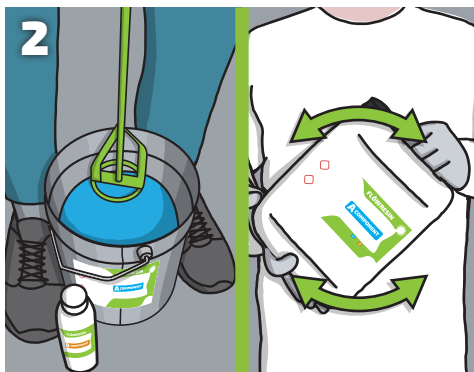
ONDERHOUD EN SCHOONMAAK

De toplak kan gemakkelijk worden schoongemaakt met een door u gekozen schoonmaakmiddel. Dit schoonmaakmiddel moet niet corrosief zijn of onverdunde schoonmaakmiddelen die direct worden aangebracht op de vloer. Test in alle gevallen of uw schoonmaakmiddel de vloer niet beschadigt door dit toe te passen op een klein gedeelte van de vloer. Voor vlekken geldt, zoals bij elke vloer, hoe langer deze blijven liggen des te meer kans zij krijgen om in te trekken in de vloer. Proactief schoonhouden is de remedie!

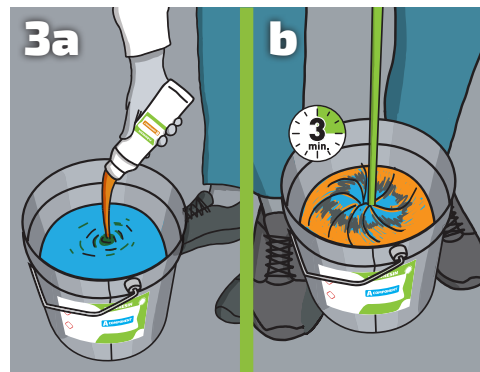
FLOWRESIN



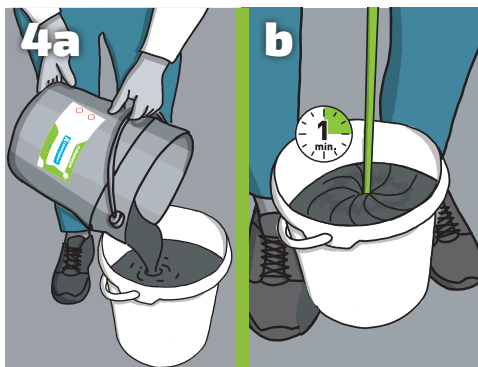
1
Controleer de ruimte op ondergrondvoorbereiding, verwerkingsvoorwaarden en zorg voor de benodigde gereedschappen zoals gesteld in dit Productinformatieblad



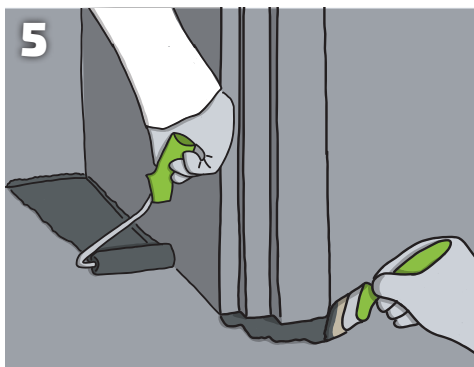
2
Componenten apart opmengen met een mengstaaf. Zit het product in een jerry-can? Schud deze dan grondig



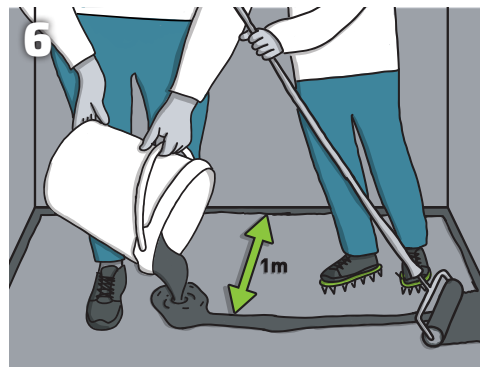
3a
Voeg het B component toe aan de mix en meng dit 3 min.



4a
Na 3 min alles overgieten naar een schone emmer, nogmaals 1 minuut mixen



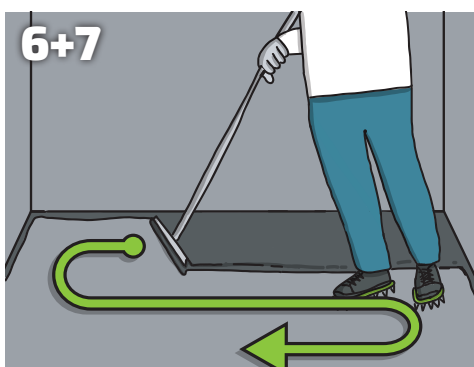
5
Begin met het aanbrengen van de toplak laag bij de randjes. Doe dit met een kwast of kleine nylon roller.



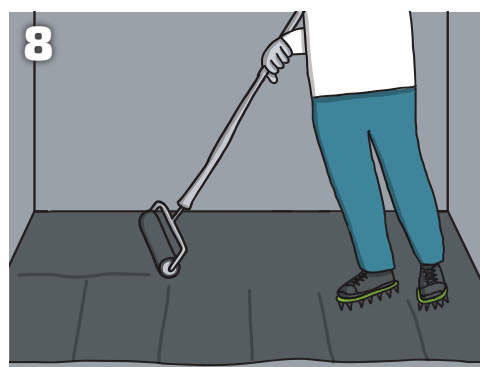
6
Giet de toplak in een lange strook 1 meter uit de kant.



7
Verdeel de toplak door haaks op de baan, gemaakt in stap 7, te rollen



6+7
Grote ruimte? combineer stap 7+8 door de toplak met een vloertrekker te verdelen.



8
Rol de toplak kruislings na (binnen de verwerkingstijd*)



9
Herbruikbaar RVS gereedschap schoonmaken met de Flow Resin Cleaning Set. Rollertjes en kwasten zijn niet herbruikbaar laat deze uitharden in een emmer.

Volgende laag:
na 16 uur en binnen 36 uur*
*zie 'Ondergrondvoorbereiding' in productinformatieblad van het hier opvolgend aan te brengen product indien de 24 uur is overschreden

Let op!
De verwerkingstijd van de materialen is ongeveer 45 minuten bij een temperatuur van 20°C.

Bij hogere temperaturen gaat de verwerkingstijd aanzienlijk omlaag!

Wij adviseren om met meerdere personen te werken om de taken te verdelen.

TIPS

- Lees de Handleiding Gietvloer, Epoxy Gietvloer Industrie of Vloercoating door om alles te weten over hoe je succesvol een mooie vloer aanlegt
- Bij onervarenheid (eerste keer project-vloercoating/gietvloer leggen) is het een aanrader om het hoog geadviseerde verbruik te kiezen
- Werk met 2 a 3 mensen in ruimtes tot 50m², ieder een taak. Bij grotere ruimtes(50-100m²) 3 tot soms wel 5 mensen bij 300m²
- Deel de vloer op in denkbeeldige vlakken in vierkante meter die gelijk staan aan elk 1 verpakking. Hierdoor voorkom je of te veel of te weinig verbruik en kom je juist goed uit met wat je besteld hebt
- Wanneer een substantie in een verpakking kristalvorming vertoont (door bewaring onder geadviseerde minimumtemperatuur) is dit simpel te verhelpen door de verpakking op te warmen (bij 40-50 graden, enkele uren)
- Gebruik een plastic zeil om de producten op te mengen om gespild product niet de kans te geven uit te harden op de vloer
- Neem de verwerkingstijd in acht, bij primers, vloercoating en toplak kan een sinaasappelhuid ontstaan als er te laat wordt gerold
- Sorteert alle producten en plaats de juiste A en B-componenten bij elkaar, controleer ook of je de juiste gereedschappen hebt
- Vloerverwarming en airconditioning dienen uit te staan
- Bestel de Flow Resin Cleaning Set om gereedschap schoon te maken na gebruik`

✗ DON'TS

- A- en B-componenten van verschillende producten niet door elkaar halen, er zal dan geen uitharding van het product plaatsvinden
- Bij gebruik van niet-volledige verpakkingen niet op gevoel mengen (houd je in dat geval aan de mengverhouding en weeg de hoeveelheden zorgvuldig af)
- Niet onbeschermd producten verwerken, veel producten kunnen plaatselijke huidirritatie veroorzaken bij aanraking met de huid. Zorg voor lange mouwen.
- Deuren en ramen niet open laten staan, hierdoor krijgen vliegjes, stofjes en andere zaken kans om op je net aangebrachte vloer te gaan plakken
- Ondergrondvoorbereiding niet serieus nemen; het is essentieel dat elk product een goede hechting heeft op de ondergrond

WERK EN MILIEUBESCHERMING

Oplosmiddelvrij. Niet ontvlambaar. Component. A: Bevat Polyurethaan waterbasis geen gevaren. Component. B: Bevat polyurethaan versneller op oplosmiddel houdende basis. Niet Bijtend. Beide componenten: Irritaties resp. brandwonden van de ogen, de ademhalingsorganen en de huid mogelijk. Sensibilisering door contact met de huid mogelijk. Bij contact met de huid meteen afwassen met veel water en zeep. Bij contact met de ogen meteen spoelen met water en een arts raadplegen. Bij de verwerking geschikte beschermende handschoenen en een veiligheidsbril. In vloeibare toestand milieugevaarlijk daarom niet in het riool, open water of in de bodem terecht laten komen. In acht te nemen zijn o.a. gevaren-/veiligheidsinstructies op het etiket van het blik, het veiligheidsinformatieblad. Na uitharden geurneutraal en ecologisch en fysiologisch zonder risico.

OPSLAG EN HOUDBAARHEID

Product dient droog te worden opgeslagen bij temperaturen van minimaal 10 en maximaal 25 graden. In deze conditie is de houdbaarheid bij ongeopende verpakking minstens 12 maanden. Zeer zelden kan er kristallisatie ontstaan bij lage temperaturen in de epoxyhars deze kristallisatie is eenvoudig om te keren door de verpakking met inhoud te verwarmen voor deze kan worden gebruikt.

AFVOEREN VAN MATERIAAL

Productrestanten die niet zijn uitgehard. Niet in riolering, open water of bodem terecht laten komen. Deze niet uitgeharde componenten zijn chemisch afval. Uitgeharde componenten vallen onder bouwafval.

VRAGEN EN OF OPMERKINGEN?

Stuur ons een mail op service@flowresin.com
Of contacteer met uw verkoop partner.

Flowresin.com
Visseringweg 1B
1112AS Diemen
The Netherlands
service@flowresin.com
085 - 6207090