

EPOXY PRIMER VOOR GLADDE ONDERGRONDEN

Epoxy primer voor het voorstrijken van veel verschillende gladde niet zuigende ondergronden.

De twee-componenten Flow Resin Epoxyprimer voor Gladde ondergronden is speciaal ontwikkeld voor het aanbrengen van vloercoating en gietvloeren op bestaande gladde ondergronden. Zoals licht poreuze tegels, Metaal en zelfs Glas.

Deze primer blijft als het ware boven op de ondergrond liggen, waar andere primers zoals de primer voor dichte ondergronden in de ondervloer trekken en dus diep gronderen. Primers welke diep gronderen hebben een hogere draagkracht en kunnen over het algemeen zwaarder belast worden.



TOEPASSING

- Gebakken tegels (zonder glazuur)
- Betonvloer
- Metalen vloeren/delen
- Anhydriet vloeren
- Gipsgeboden vloeren
- Cementgebonden vloeren
- Als hechtprimer voor Egaline (mits ingezand)
- Glas

(TECHNISCHE) EIGENSCHAPPEN

- Glanzend uiterlijk
- Naadloos en vloeistofdicht
- Eenvoudige applicatie
- Zeer hoge hechting
- Antikrater additief
- Goede ontluchting
- In te strooien met zand
- Oplosmiddelvrij
- Goed te reinigen
- Goede dekking

Soortgelijke massa (dichtheid)	1,02 kg/dm ³
Mengverhouding	78,0 A Gewicht 22,0 B Gewicht
Verbruik	75-150 gr/m ² - zie 'Verbruik'
Verwerkingstijd	Circa 40 minuten*
Stofdroog	Na 4 uur*
Beloopbaar	Na 10 uur*
Overlaagbaar	Na 10 uur, binnen 24 uur de volgende laag aanbrengen*
Volledig belastbaar	7 dagen
Hechtsterkte (n/mm ²)	>1,5
Viscositeit	300 - 500
1 kg (verpakking)	A-component 0,78 kg B-component 0,22kg
2,25 kg (verpakking)	A-component 1,75 kg B-component 0,5 kg
4,5 kg (verpakking)	A-component 3,50 kg B-component 1 kg
9 kg (verpakking)	A-component 7 kg B-component 2 kg
Uiterlijk	Zijdeglans
Kleur	Transparant
Houdbaarheid	12 maanden na productiedatum bij opslag op normale temperatuur. (15°C). Zie meer onder opslag

*Bij normale temperatuur van 20°C

VERWERKINGSVOORWAARDEN

Ondergrondtemperatuur	Minimaal 10°C, maximaal 30°C, optimaal 20°C
Omgevingstemperatuur	Minimaal 10°C, maximaal 30°C, optimaal 20°C
Vochtgehalte ondergrond	Vocht <4%
Relatieve luchtvochtigheid	Maximaal 75% R.L.V.
Dauwpunt	Minimaal 3°C boven het dauwpunt. Bij hoge temperatuurschommeling richting het vriespunt kan niet volledige uitharding optreden.
Opletten	Deze condities gelden zowel bij de verwerking als de uitharding van het product. Zorg voor voldoende ventilatie in de ruimte
Verwerkingsadvies	Zie 'Verwerkingsinstructies'

GLAZEN TAFEL VOORZIEN VAN NIEUWE KLEURLAAG

Omdat deze primer een goede hechting biedt op glas, kan je doormiddel van het toepassen van deze primer de tafel vervolgens afwerken met een epoxy giethars op kleur.

VERBRUIK

Het verbruik hangt sterk af van de ruwheid van de ondergrond. Doorgaans is het verbruik 100gr/m².

GEREEDSCHAP

Het gereedschap dat je nodig hebt voor het aanbrengen van Flow Resin Epoxy Primer voor Gladde ondergronden is een kwast, nylon rollers met beugel (en telescoopsteel voor het staand aanbrengen), handschoenen, mengstaaf, mengemmer en veiligheidsbril.

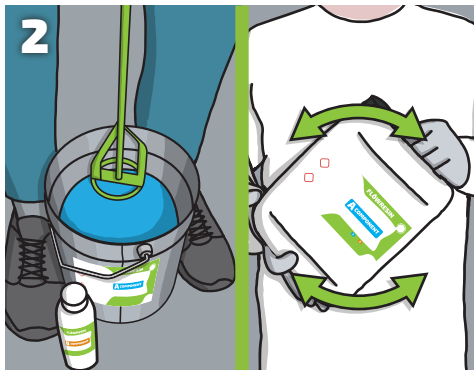
ONDERGRONDVOORBEREIDING

De ondergrond dient vanzelfsprekend droog en stofvrij te zijn. Cement en betonresten dienen verwijderd te worden door de vloer te slijpen en/of schuren, dit kan met een komschijf. Dichte ondergronden zoals beton ruw maken door stofvrij te stralen of hard schuren. Verontreinigde ondergronden behandelen door deze chemisch te reinigen en deze vervolgens opschuren. Eventuele olievlekken kunnen aangepakt worden door er kattenbakkorrels op te leggen die het grotendeels in zich opnemen. Hardnekkige vlekken kunnen met ammoniak aangepakt worden. Repareer kleine gaten, scheuren en oneffenheden eerst met de Flow Resin Epoxyplamuur. Grotere scheuren/oneffenheden dienen gerepareerd te worden met Flow Resin Epoxyreparatiemortel. Openingen langs plinten, dorpels en verwarmingsbuizen kunnen worden weggewerkt met acrylaatkit. Randen die je strak wilt afwerken afplakken met tape.

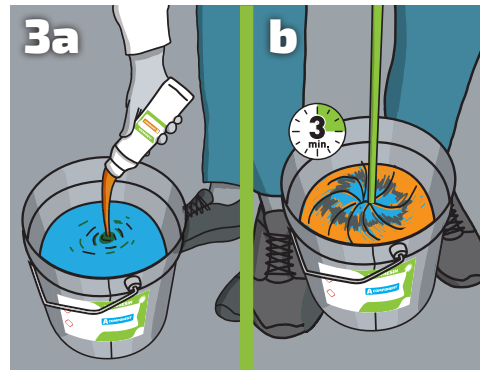
FLOWRESIN



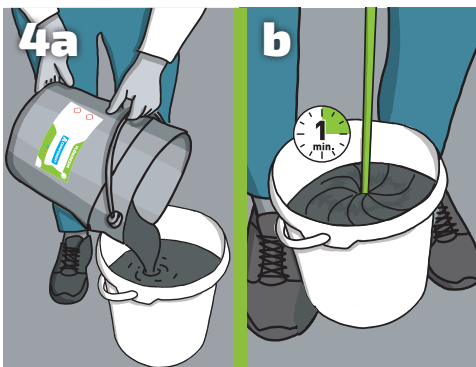
1
Controleer de ruimte op ondergrondvoorbereiding, verwerkingsvoorwaarden en zorg voor de benodigde gereedschappen zoals gesteld in dit Productinformatieblad



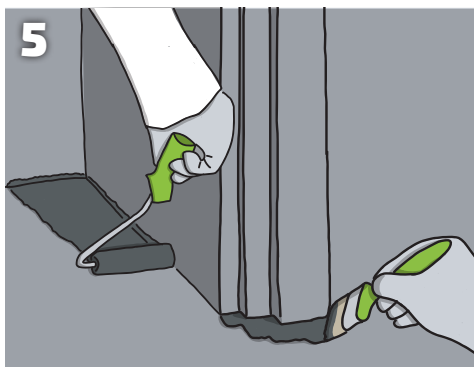
2
Componenten apart omengen met een mengstaaf. Zit het product in een jerrycan? Schud deze dan grondig



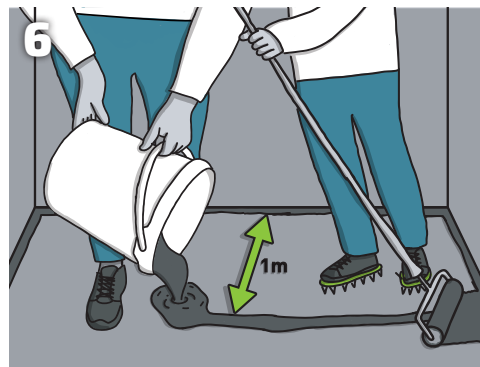
3a Voeg het B component toe aan de mix en meng dit 3 min.
b



4a Na 3 min alles overgieten naar een schone emmer, nogmaals 1 minuut mixen
b



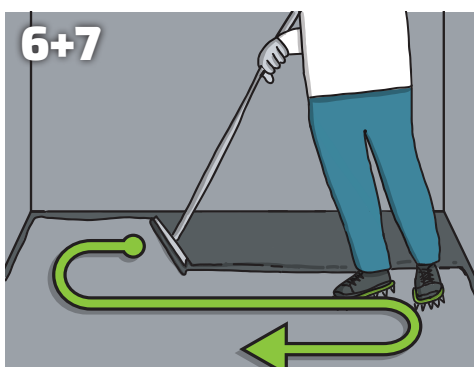
5
Begin met het aanbrengen van de primer laag bij de randjes. Doe dit met een kwast of kleine nylon roller.



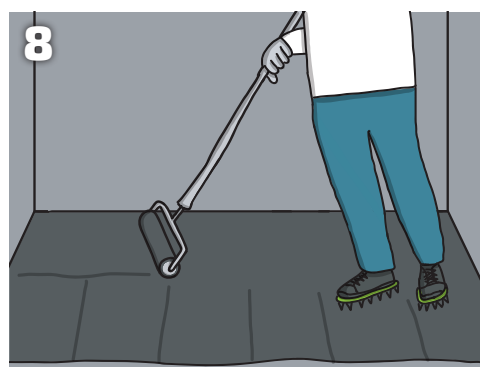
6
Giet de primer in een lange strook 1 meter uit de kant.



7
Verdeel de primer door haaks op de baan, gemaakt in stap 7, te rollen



6+7
Grote ruimte? combineer stap 7+8 door de primer met een vloertrekker te verdelen.



8
Rol de primer kruislings na (binnen de verwerkingstijd*)



9
Herbruikbaar RVS gereedschap schoonmaken met de Flow Resin Cleaning Set. Rollertjes en kwasten zijn niet herbruikbaar laat deze uitharden in een emmer.

Volgende laag:
na 10 uur en binnen 24 uur*
*zie 'Ondergrondvoorbereiding' in productinformatieblad van het hier opvolgend aan te brengen product indien de 24 uur is overschreden

Let op!
De verwerkingstijd van de materialen is ongeveer 40 minuten bij een temperatuur van 20°C.

Bij hogere temperaturen gaat de verwerkingstijd aanzienlijk omlaag!

Wij adviseren om met meerdere personen te werken om de taken te verdelen.



TIPS

- Lees de Handleiding Gietvloer, Epoxy Gietvloer Industrie of Vloercoating door om alles te weten over hoe je succesvol een mooie vloer aanlegt
- Bij onervarenheid (eerste keer project-vloercoating/gietvloer leggen) is het een aanrader om het hoog geadviseerde verbruik te kiezen
- Werk met 2 a 3 mensen in ruimtes tot 50m², ieder een taak. Bij grotere ruimtes(50-100m²) 3 tot soms wel 5 mensen bij 300m²
- Deel de vloer op in denkbeeldige vlakken in vierkante meter die gelijk staan aan elk 1 verpakking. Hierdoor voorkom je of te veel of te weinig verbruik en kom je juist goed uit met wat je besteld hebt
- Wanneer een substantie in een verpakking kristalvorming vertoont (door bewaring onder geadviseerde minimumtemperatuur) is dit simpel te verhelpen door de verpakking op te warmen (bij 40-50 graden, enkele uren)
- Gebruik een plastic zeil om de producten op te mengen om gespild product niet de kans te geven uit te harden op de vloer
- Neem de verwerkingstijd in acht, bij primers, vloercoating en toplak kan een sinaasappelhuid ontstaan als er te laat wordt gerold
- Sorteert alle producten en plaats de juiste A en B-componenten bij elkaar, controleer ook of je de juiste gereedschappen hebt
- Vloerverwarming en airconditioning dienen uit te staan
- Bestel de Flow Resin Cleaning Set om gereedschap schoon te maken na gebruik`

✗ DON'TS

- A- en B-componenten van verschillende producten niet door elkaar halen, er zal dan geen uitharding van het product plaatsvinden
- Bij gebruik van niet-volledige verpakkingen niet op gevoel mengen (houd je in dat geval aan de mengverhouding en weeg de hoeveelheden zorgvuldig af)
- Niet onbeschermd producten verwerken, veel producten kunnen plaatselijke huidirritatie veroorzaken bij aanraking met de huid. Zorg voor lange mouwen.
- Deuren en ramen niet open laten staan, hierdoor krijgen vliegjes, stofjes en andere zaken kans om op je net aangebrachte vloer te gaan plakken
- Ondergrondvoorbereiding niet serieus nemen; het is essentieel dat elk product een goede hechting heeft op de ondergrond

WERK EN MILIEUBESCHERMING

Oplosmiddelvrij. Niet ontvlambaar. Component. A: Bevat epoxyhars: Irriterend. Component. B: Bevat amine harder: Bijtend.

Beide componenten: Irritaties resp. brandwonden van de ogen, de ademhalingsorganen en de huid mogelijk. Sensibilisering door contact met de huid mogelijk. Bij contact met de huid meteen afwassen met veel water en zeep. Bij contact met de ogen meteen spoelen met water en een arts raadplegen. Bij de verwerking geschikte beschermende handschoenen en een veiligheidsbril. In vloeibare toestand milieugevaarlijk daarom niet in het riool, open water of in de bodem terecht laten komen. In acht te nemen zijn o.a. gevaren-/veiligheidsinstructies op het etiket van het blik, het veiligheidsinformatieblad. Na uitharden geurneutraal en ecologisch en fysiologisch zonder risico.

OPSLAG EN HOUDBAARHEID

Product dient droog te worden opgeslagen bij temperaturen van minimaal 10°C en maximaal 25°C. In deze conditie is de houdbaarheid bij ongeopende verpakking minstens 12 maanden. Zeer zelden kan er kristallisatie ontstaan bij lage temperaturen in de epoxyhars deze kristallisatie is eenvoudig om te keren door de verpakking met inhoud te verwarmen voor deze kan worden gebruikt.

AFVOEREN VAN MATERIAAL

Productrestanten die niet zijn uitgehard. Niet in riolering, open water of bodem terecht laten komen. Deze niet uitgeharde componenten zijn chemisch afval. Uitgeharde componenten vallen onder bouwafval

VRAGEN EN OF OPMERKINGEN?

Stuur ons een mail op service@flowresin.com
Of contacteer met uw verkoop partner.

Flowresin.com
Visseringweg 1B
1112AS Diemen
The Netherlands
service@flowresin.com
085 - 6207090