

FLOWRESIN

EPOXY VLOERCOATING ANTI-SLIP

Kant-en-klare antislip Epoxy Vloercoating, Direct aan te brengen, voorkom fouten met mengverhouding
Veilige vloer voor jouw familie, collega's of werknemers

De twee-componenten, oplosmiddelvrije Flow Resin Anti-Slip Vloercoating is een op kleur bestelbare vloercoating op basis van epoxyhars. Dit product is kant-en-klaar, een kind kan de was doen. Alleen even mengen en aanbrengen dus.



TOEPASSING

De Flow Resin Vloercoating Antislip kan toegepast worden als gekleurde antislip eindafwerking van:

- Magazijnen
- Werkplaatsen
- Productieruimtes
- Technische ruimtes, waarbij elektrisch geleidend geen vereiste is
- Garages
- Parkeergarages
- Showrooms
- Kantoren

(TECHNISCHE) EIGENSCHAPPEN

- Glanzend uiterlijk
- Naadloos en vloeistofdicht
- Eenvoudige applicatie
- Goede slijtvastheid
- Oplosmiddelvrij
- Goede dekking
- Goede mechanische belastbaarheid na uitharding

Soortgelijke massa (dichtheid)	1,60 kg/dm ³
Mengverhouding	88,0 A Gewicht 12,0 B Gewicht
Verbruik	300-350 gr/m ² - zie 'Verbruik'
Verwerkingstijd	Circa 30 minuten*
Stofdroog	Na 8 uur*
Beloopbaar	Na 16 uur*
Overlaagbaar	Na 16 uur, binnen 36 uur de volgende laag aanbrengen*
Volledig belastbaar	7 dagen
Shore Hardheid	>D85
Hechtsterkte (n/mm ²)	>1,5
Viscositeit	1500 - 1900
3,75 kg (verpakking)	A-component 3,30 kg B-component 0,45 kg
EAN (A+B)	8720648527722
7,5 kg (verpakking)	A-component 6,60 kg B-component 0,90 kg
EAN (A+B)	8720648527739
15 kg (verpakking)	A-component 13,20 kg B-component 2,80 kg
EAN (A+B)	8720648527746
Uiterlijk	Glanzend
Kleur	Verkrijgbaar in RAL-kleuren
Houdbaarheid	12 maanden na productiedatum bij opslag op normale temperatuur. (15°C). Zie meer onder opslag

*Bij normale temperatuur van 20°C

VERWERKINGSVOORWAARDEN

Ondergrondtemperatuur	Minimaal 10°C, maximaal 30°C, optimaal 20°C
Omgevingstemperatuur	Minimaal 10°C, maximaal 30°C, optimaal 20°C
Vochtgehalte ondergrond	Vocht <4%
Relatieve luchtvochtigheid	Maximaal 75% R.L.V.
Dauwpunt	Minimaal 3°C boven het dauwpunt. Bij hoge temperatuurschommeling richting het vriespunt kan niet volledige uitharding optreden.
Opletten	Deze condities gelden zowel bij de verwerking als de uitharding van het product. Zorg voor voldoende ventilatie in de ruimte
Verwerkingsadvies	Zie 'Verwerkingsinstructies'

VERBRUIK

Het verbruik hangt af van de structuur van de ondergrond en de gekozen kleur. Ook kan de wijze van aanbrengen nog een rol spelen in het uiteindelijke verbruik. Bij een geheel vlakke ondergrond, een donkere kleur en het dun/efficiënt aanbrengen met een nylon roller zal het verbruik circa 300gr/m² tot 350 gr/m².

GEREEDSCHAP

Het gereedschap dat je nodig hebt voor Flow Resin Antislip Vloercoating is enerzijds de producten voor het veilig werken, verder voor het voorbereiden/klaarmaken van het product en als laatste het gereedschap voor applicatie van het product op de vloer. Voor applicatie worden er hieronder twee manieren aanbevolen op basis van de grote van jouw ruimte.

Veilig en netjes werken en voorbereiding product

Mengstaaf, mengemmers, veiligheidsbril, handschoenen, beschermende kleding, afplaktape, Flow Resin Tool Cleaner, sterke schoonmaakdoeken, telescoopstok.

Kleine ruimte (tot 50m²) - Meerdere nylon rollers(10-25cm), kwasten, verfbakje, spijkerschoenen. Voor het uitrollen, kan het egaal verspreiden met een vloerwisser het werk verlichten.

Grote ruimte (boven 50m²) - Vloerwisser(50cm), meerdere nylon rollers (25-50cm), kwasten(en), verfbakje, spijkerschoenen. Het gebruikmaken van een vloerwisser maakt dat de coating sneller en egaler wordt verdeeld over de vloer waardoor narollen minder moeite kost en het totale proces aanzienlijk sneller loopt. (Bij grotere ruimtes kan je twee personen met vloerwissers laten verspreiden)

ONDERGRONDVOORBEREIDING

De vloer dient al voorzien te zijn van een Epoxyprimer alvorens de Flow Resin Anti-Slip Vloercoating kan worden aangebracht. Dit voorkomt kleurverschillen omdat de vloercoating de mogelijkheid niet krijgt opgenomen te worden in de vloer. Het is belangrijk de vloercoating na 16 uren en binnen 36 uren na het aanbrengen van primer, aan te brengen zodat de primer en de vloercoating chemisch met elkaar te laten binden (omdat de primer nog niet volledig is uitgehard, proces van uitharding nog gaande is). Ook de ondergrond dient vanzelfsprekend droog en stofvrij te zijn. Mocht de eerder aangebrachte primer inmiddels zijn uitgehard dient voor het beste eindresultaat de vloer opgeschuurd te worden, stof- en vetvrij te worden gemaakt en kan de vloercoating alsnog worden aangebracht.

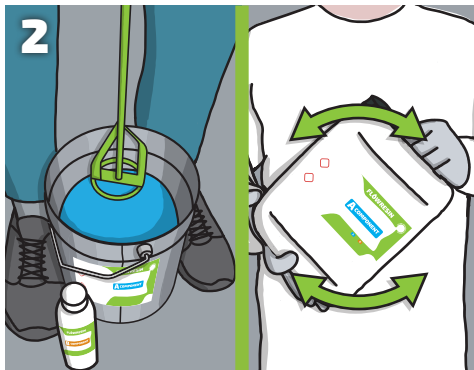
BELASTBAARHEID VLOERCOATING VERHOGEN

In ruimtes waar bijvoorbeeld met zware gereedschappen wordt gewerkt die zo nu en dan de vloer een flinke tik uitdelen wanneer ze per ongeluk uit je handen slippen is het verstandig de hiervoor de puntbelasting van de vloer te verhogen. Dit kan doormiddel van het inzanden van de epoxy primer, deze opschuren, stofvrij maken en daarna aanbrengen van vloercoating. Als gevolg heeft de vloercoating nog meer 'grip' op de primer waardoor deze belastbaarder is.

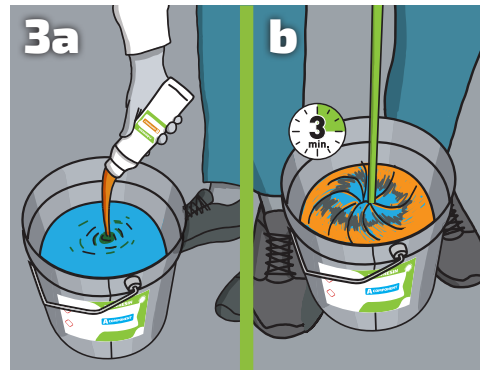
FLOWRESIN



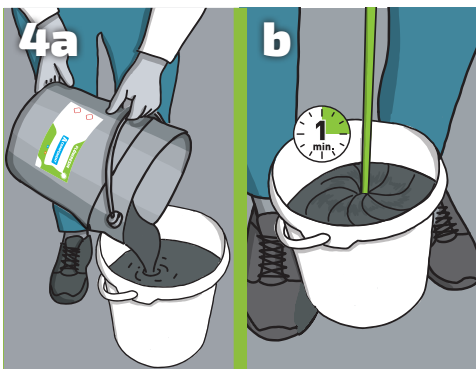
1
Controleer de ruimte op ondergrondvoorbereiding, verwerkingsvoorwaarden en zorg voor de benodigde gereedschappen zoals gesteld in dit Productinformatieblad



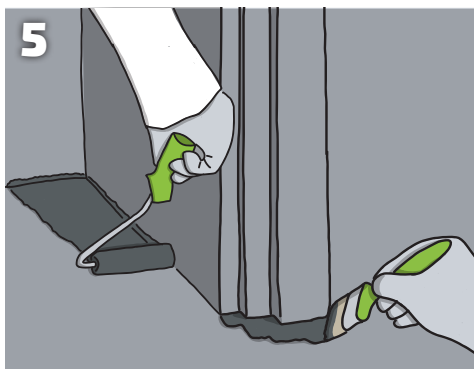
2
Componenten apart omengen met een mengstaaf. Zit het product in een jerrycan? Schud deze dan grondig



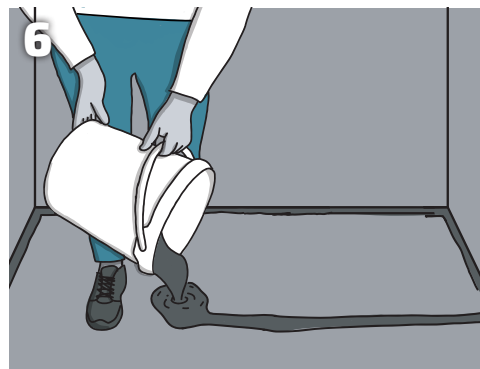
3a Voeg het B component toe aan de mix en meng dit 3 min.
3b



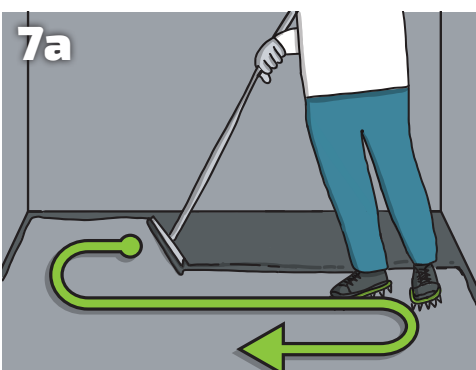
4a Na 3 min alles overgieten naar een schone emmer. Voeg het antislip middel toe en mix het materiaal nogmaals 1 minuut.
4b



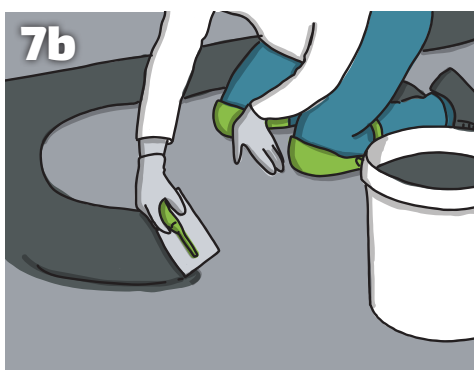
5
Begin met het aanbrengen van de coating laag bij de randjes. Doe dit met een kwast of kleine nylon roller.



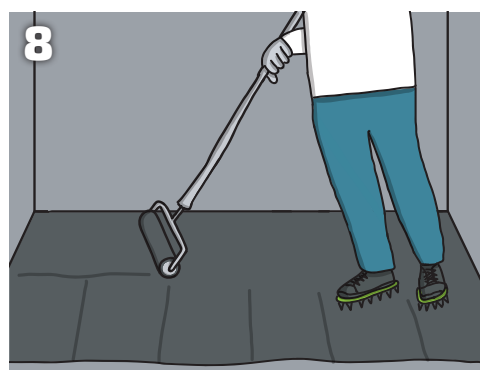
6
Giet de vloercoating uit in een lange strook.



7a
Verdeel de vloercoating met een vloer-trekker of een vlakspaan



7b
Of breng de coating schrapend aan. (met een vlakspaan)



8
Rol de vloercoating kruislings na (binnen de verwerkingstijd*)



9
Herbruikbaar RVS gereedschap schoonmaken met de Flow Resin Cleaning Set. Rollertjes en kwasten zijn niet herbruikbaar laat deze uitharden in een emmer.

Volgende laag:

na 10 uur en binnen 24 uur*

*zie 'Ondergrondvoorbereiding' in productinformatieblad van het hier opvolgend aan te brengen product indien de 24 uur is overschreden

Let op!

De verwerkingstijd van de materialen is ongeveer 40 minuten bij een temperatuur van 20°C.

Bij hogere temperaturen gaat de verwerkingstijd aanzienlijk omlaag!

Wij adviseren om met meerdere personen te werken om de taken te verdelen.

TIPS

- Lees de Handleiding Vloercoating door om alles te weten over hoe je succesvol een mooie vloer aanlegt
- Bij onervarenheid (eerste keer project-vloercoating leggen) is het een aanrader om het hoog geadviseerde verbruik te kiezen
- Werk met 2 a 3 mensen in ruimtes tot 50m², ieder een taak. Bij grotere ruimtes(50-100m²) 3 tot soms wel 5 mensen bij 300m²
- Deel de vloer op in denkbeeldige vlakken in vierkante meter die gelijk staan aan elk 1 verpakking. Hierdoor voorkom je of te veel of te weinig verbruik en kom je juist goed uit met wat je besteld hebt
- Wanneer een substantie in een verpakking kristalvorming vertoont (door bewaring onder geadviseerde minimumtemperatuur) is dit simpel te verhelpen door de verpakking op te warmen (bij 40-50 graden, enkele uren)
- Gebruik een plastic zeil om de producten op te mengen om gespild product niet de kans te geven uit te harden op de vloer
- Neem de verwerkingstijd in acht, bij primers, vloercoating en toplak kan een sinaasappelhuid ontstaan als er te laat wordt gerold
- Sorteert alle producten en plaats de juiste A en b-componenten bij elkaar, controleer ook of je de juiste gereedschappen hebt
- Verschillende bestellingen niet gebruiken in dezelfde ruimte, er kan minimaal kleurverschil zijn per batch (niet per bestelling)
- Vloerverwarming en airconditioning dienen uit te staan
- Bestel de Flow Resin Cleaning Set om gereedschap schoon te maken na gebruik

✗ DON'TS

- A- en B-componenten van verschillende producten niet door elkaar halen, er zal dan geen uitharding van het product plaatsvinden
- Bij gebruik van niet-volledige verpakkingen niet op gevoel mengen (houd je in dat geval aan de mengverhouding en weeg de hoeveelheden zorgvuldig af)
- Niet onbeschermd producten verwerken, veel producten kunnen plaatselijke huidirritatie veroorzaken bij aanraking met de huid. Zorg voor lange mouwen.
- Deuren en ramen dicht houden, hierdoor krijgen vliegjes, stofjes en andere zaken kans om op je net aangebrachte vloer te gaan plakken
- Ondergrondvoorbereiding niet serieus nemen; het is essentieel dat elk product een goede hechting heeft op de ondergrond

WERK EN MILIEUBESCHERMING

Oplosmiddelvrij. Niet ontvlambaar. Component. A: Bevat epoxyhars: Irriterend. Component. B: Bevat amine harder: Bijtend.

Beide componenten: Irritaties resp. brandwonden van de ogen, de ademhalingsorganen en de huid mogelijk. Sensibilisering door contact met de huid mogelijk. Bij contact met de huid meteen afwassen met veel water en zeep. Bij contact met de ogen meteen spoelen met water en een arts raadplegen. Bij de verwerking geschikte beschermende handschoenen en een veiligheidsbril. In vloeibare toestand milieugevaarlijk daarom niet in het riool, open water of in de bodem terecht laten komen. In acht te nemen zijn o.a. gevaren-/veiligheidsinstructies op het etiket van het blik, het veiligheidsinformatieblad. Na uitharden geurneutraal en ecologisch en fysiologisch zonder risico.

OPSLAG EN HOUDBAARHEID

Product dient droog te worden opgeslagen bij temperaturen van minimaal 10°C en maximaal 25°C. In deze conditie is de houdbaarheid bij ongeopende verpakking minstens 12 maanden. Zeer zelden kan er kristallisatie ontstaan bij lage temperaturen in de epoxyhars deze kristallisatie is eenvoudig om te keren door de verpakking met inhoud te verwarmen voor deze kan worden gebruikt.

AFVOEREN VAN MATERIAAL

Productrestanten die niet zijn uitgehard. Niet in riolering, open water of bodem terecht laten komen. Deze niet uitgeharde componenten zijn chemisch afval. Uitgeharde componenten vallen onder bouwafval.

VRAGEN EN OF OPMERKINGEN?

Stuur ons een mail op service@flowresin.com
Of contacteer met uw verkoop partner.

Flowresin.com
Visseringweg 1B
1112AS Diemen
The Netherlands
service@flowresin.com
085 - 6207090