

FLOWRESIN

EPOXY REPARATIEMORTEL

Voor reparatie grote scheuren en gaten Inzetbaar voor creëren holle plinten, opstanden en drempels. Zeer slag, stoot- en slijtvast. Inzetbaar voor troffelvloeren. Inzetbaar voor afschotten naast drainputten

De twee-componenten, oplosmiddelvrije, Flow Resin Epoxy Reparatiemortel is voor speciaal ontwikkeld voor het repareren van grote scheuren en gaten in de vloer en daarnaast voor het maken van holle plinten. Holle plinten worden met name in natte ruimtes zoals badkamers, spoelkeukens, slachterijen ed. gebruikt om vocht aan de zijkanten van de vloer geen kans te geven. Het is altijd aangeraden om de reparatiemortel te sealen met een epoxy of polyurethaan voor gebruik.



TOEPASSING

De Flow Resin Epoxy Reparatiemortel wordt meestal gebruikt als reparatiemortel en voor het maken van grote reparaties aan de ondervloer, creëren van holle plinten, opstanden, afschotten, dorpels en drempels bij:

- Woningen
- Magazijnen
- Werkplaatsen
- Productieruimtes
- Grootkeukens
- Technisch ruimtes
- Garages
- Parkeergarages
- Sanitaire ruimten
- Slachterijen
- Chemische opslag

(TECHNISCHE) EIGENSCHAPPEN

- Slag, stoot- en slijtvast.
- Zeer gesloten oppervlak
- Goed chemicaliën bestendig
- Uitstekend verwerkbaar
- Oplosmiddelvrij
- Goed te reinigen
- Goed overlaagbaar met PU of Epoxy, na primer/schraplaag
- Goede mechanische belastbaarheid

Soortgelijke massa (dichtheid)	2,15 kg/dm ³
Mengverhouding	95,0 A Gewicht 5,0 B Gewicht
Verbruik	n.v.t.
Verwerkingstijd	Circa 40 minuten*
Stofdroog	Na 8 uur*
Beloopbaar	Na 16 uur*
Overlaagbaar	Na 16 uur, binnen 36 uur de volgende laag aanbrengen*
Mechanische belasting	3 dagen
Chemische belasting	7 dagen
Druksterkte (n/mm²)	80
10 kg (verpakking)	A-component 9,50 kg B-component 0,50 kg 8720648527449
EAN (A+B)	
Kleur	Wit
Houdbaarheid	12 maanden na productiedatum bij opslag op normale temperatuur. (15°C). Zie meer onder opslag

*Bij normale temperatuur van 20°C

VERWERKINGSVOORWAARDEN

Ondergrondtemperatuur	Minimaal 10°C, maximaal 30°C, optimaal 20°C
Omgevingstemperatuur	Minimaal 10°C, maximaal 30°C, optimaal 20°C
Vochtgehalte ondergrond	Vocht <4%
Relatieve luchtvochtigheid	Maximaal 75% R.L.V.
Dauwpunt	Minimaal 3°C boven het dauwpunt. Bij hoge temperatuurschommeling richting het vriespunt kan niet volledige uitharding optreden.
Opletten	Deze condities gelden zowel bij de verwerking als de uitharding van het product. Zorg voor voldoende ventilatie in de ruimte
Verwerkingsadvies	Zie 'Verwerkingsinstructies'

VERKBRUIK

Het verbruik bij reparatie van grote scheuren en gaten is geheel afhankelijk van de grote en diepte van die gaten en scheuren. Indien de Flow Resin Epoxy Reparatiemortel wordt ingezet voor het creëren van holle plinten is het verbruik ca. 2kg per strekkende meter holle plint bij een hoogte van 5cm. Verbruik is afhankelijk van hoogte en soort plint dat je maakt.

GEREEDSCHAP

Het gereedschap dat je nodig hebt voor het voorbereiden en veilig aanbrengen van Flow Resin Epoxy Reparatiemortel is een mengstaaf, mengemmer, troffels/holle plintspaan en welk gereedschap je dan ook geschikt lijkt voor jouw klus. Verder natuurlijk de veiligheidsproducten zoals veiligheidsbril, beschermende kleding en handschoenen. Gebruik Flow Resin Tool Cleaner voor het schoonmaken van je gereedschap.

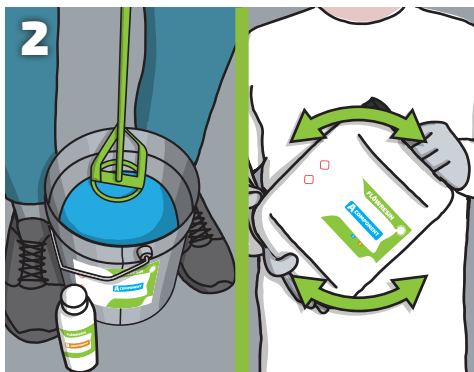
ONDERGRONDVOORBEREIDING

De ondergrond dient vanzelfsprekend droog en stofvrij te zijn. Verder dient dit product aangebracht te worden op een eerder aangebrachte Flow Resin Primer, binnen de tijd die wordt aangegeven in de productbladen van de desbetreffende primer. Bij deze epoxy reparatiemortel vormt het onverhoopt later aanbrengen geen groot probleem.

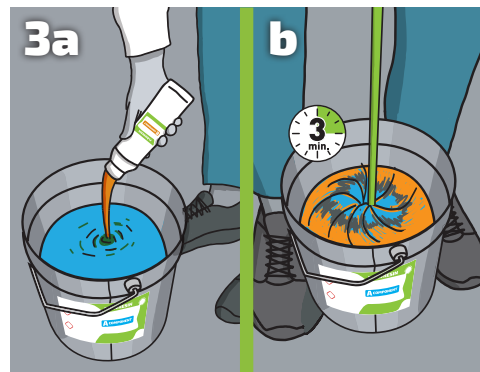
FLOWRESIN



1
Controleer de ruimte op ondergrondvoorbereiding, verwerkingsvoorwaarden en zorg voor de benodigde gereedschappen zoals gesteld in dit Productinformatieblad



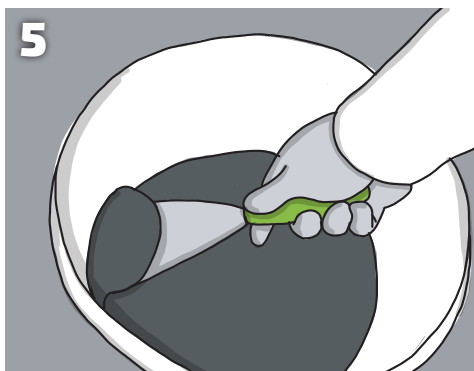
2
Componenten apart opmengen met een mengstaaf. Zit het product in een jerrycan? Schud deze dan grondig



3a Voeg het B component toe aan de mix en meng dit 3 min.
3b



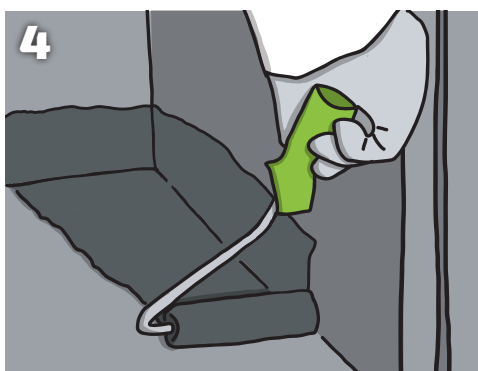
4
Voor een optimale hechting: Strijk het gat voor met een oplosmiddel-vrije epoxy primer



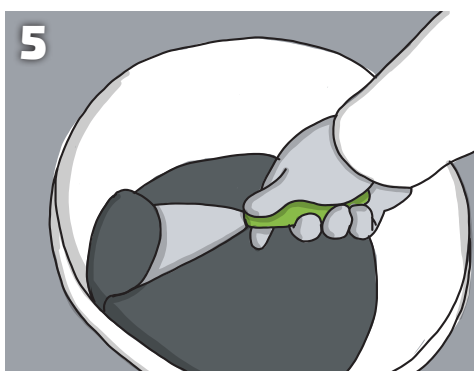
5
Schep wat materiaal uit de emmers/blik



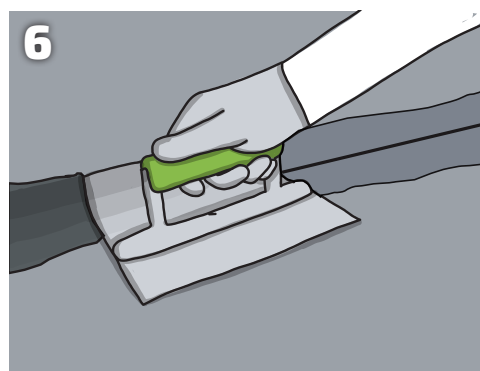
6
Smeer nat in nat het te repareren gat vol met de reparatiemortel. (in de nog natte primer)



4
Voor een optimale hechting: Strijk een stuk vloer en wand voor met een oplosmiddelvrije epoxy primer



5
Schep wat materiaal uit de emmers/blik



6
Smeer nat in nat de reparatiemortel tegen de wand/vloer met een holleplintspaan. (in de nog natte primer)



6
Herbruikbaar RVS gereedschap schoonmaken met de Flow Resin Cleaning Set. Rollertjes en kwasten zijn niet herbruikbaar laat deze uitharden in een emmer.

Volgende laag:

na 10 uur en binnen 24 uur*

*zie 'Ondergrondvoorbereiding' in productinformatieblad van het hier opvolgend aan te brengen product indien de 24 uur is overschreden

Let op!

De verwerkingstijd van de materialen is ongeveer 40 minuten bij een temperatuur van 20°C.

Bij hogere temperaturen gaat de verwerkingstijd aanzienlijk omlaag!

Wij adviseren om met meerdere personen te werken om de taken te verdelen.

FLOWRESIN



TIPS

- Wanneer een substantie in een verpakking kristalvorming vertoont (door bewaring onder geadviseerde minimumtemperatuur) is dit simpel te verhelpen door de verpakking op te warmen (bij 40-50 graden, enkele uren)
- Gebruik een plastic zeil om de producten op te mengen om gespild product niet de kans te geven uit te harden op de vloer
- Neem de verwerkingstijd in acht, bij primers, vloercoating en toplak kan een sinaasappelhuid ontstaan als er te laat wordt gerold
- Sorteert alle producten en plaats de juiste A en b-componenten bij elkaar, controleer ook of je de juiste gereedschappen hebt
- Vloerverwarming en airconditioning dienen uit te staan
- Bestel de Flow Resin Cleaning Set om gereedschap schoon te maken na gebruik

✗ DON'TS

- A- en B-componenten van verschillende producten niet door elkaar halen, er zal dan geen uitharding van het product plaatsvinden
- Bij gebruik van niet-volledige verpakkingen niet op gevoel mengen (houd je in dat geval aan de mengverhouding en weeg de hoeveelheden zorgvuldig af)
- Niet onbeschermd producten verwerken, veel producten kunnen plaatselijke huidirritatie veroorzaken bij aanraking met de huid. Zorg voor lange mouwen.
- Deuren en ramen niet open laten staan, hierdoor krijgen vliegjes, stofjes en andere zaken kans om op je net aangebrachte vloer te gaan plakken
- Ondergrondvoorbereiding niet serieus nemen; het is essentieel dat elk product een goede hechting heeft op de ondergrond

WERK EN MILIEUBESCHERMING

Oplosmiddelvrij. Niet ontvlambaar. Component. A: Bevat epoxyhars: Irriterend. Component. B: Bevat amine harder: Bijtend.

Beide componenten: Irritaties resp. brandwonden van de ogen, de ademhalingsorganen en de huid mogelijk. Sensibilisering door contact met de huid mogelijk. Bij contact met de huid meteen afwassen met veel water en zeep. Bij contact met de ogen meteen spoelen met water en een arts raadplegen. Bij de verwerking geschikte beschermende handschoenen en een veiligheidsbril. In vloeibare toestand milieugevaarlijk daarom niet in het riool, open water of in de bodem terecht laten komen. In acht te nemen zijn o.a. gevaren-/veiligheidsinstructies op het etiket van het blik, het veiligheidsinformatieblad. Na uitharden geurneutraal en ecologisch en fysiologisch zonder risico.

OPSLAG EN HOUDBAARHEID

Product dient droog te worden opgeslagen bij temperaturen van minimaal 10°C en maximaal 25°C. In deze conditie is de houdbaarheid bij ongeopende verpakking minstens 12 maanden. Zeer zelden kan er kristallisatie ontstaan bij lage temperaturen in de epoxyhars deze kristallisatie is eenvoudig om te keren door de verpakking met inhoud te verwarmen voor deze kan worden gebruikt.

AFVOEREN VAN MATERIAAL

Productrestanten die niet zijn uitgehard. Niet in riolering, open water of bodem terecht laten komen. Deze niet uitgeharde componenten zijn chemisch afval. Uitgeharde componenten vallen onder bouwafval.

VRAGEN EN OF OPMERKINGEN?

Stuur ons een mail op service@flowresin.com
Of contacteer met uw verkoop partner.

Flowresin.com
Visseringweg 1B
1112AS Diemen
The Netherlands
service@flowresin.com
085 - 6207090