

FLOWRESIN

PU TRANSPARANTE TOPLAK

Geeft jouw gietvloer/vloercoating een zeer krasbestendige laag. Matte uitstraling. Zeer eenvoudig aan te brengen

De twee-componenten, matte Flow Resin PU Transparante Toplak is een oplosmiddelvrije, watergedragen polyurethaan lak.



TOEPASSING

De Flow Resin PU Transparante Toplak kan toegepast worden als transparante en krasbestendige eindafwerking van de volgende Flow Resin producten:

- Epoxy Vloercoating PRO
- PU Gietvloer Commercieel
- PU Gietvloer Woning
- PU Gekleurde Toplak, voor extra krasbestendigheid
- EP Gietvloer Industrie

(TECHNISCHE) EIGENSCHAPPEN

- Extra krasbestendig
- Mat uiterlijk
- Naadloos en vloeistofdicht
- Eenvoudige applicatie
- Slijtvastheid te vermeerderen door antislip toevoeging
- Oplosmiddelvrij
- Goed te reinigen
- Goede vloeï bij aanbrengen

Soortgelijke massa (dichtheid)	1,09 kg/dm ³
Mengverhouding	90,0 A Gewicht 10,0 B Gewicht
Verbruik	90-125 gr/m ² - zie 'Verbruik'
Verwerkingstijd	Circa 60 minuten*
Stofdroog	Na 8 uur*
Beloopbaar	Na 16 uur*
Overlaagbaar	Na 16 uur, binnen 36 uur de volgende laag aanbrengen*
Vaste stofgehalte	40%
Volledig belastbaar	7 dagen
Viscositeit	100 - 200
1,00 kg (verpakking)	A-component 0,90 kg B-component 0,10 kg
EAN (A+B)	8720648527593
5,00 kg (verpakking)	A-component 4,50 kg B-component 0,50 kg
EAN (A+B)	8720648527609
Uiterlijk	Mat
Kleur	Verkrijgbaar in RAL-kleuren
Houdbaarheid	12 maanden na productiedatum bij opslag op normale temperatuur. (15°C). Zie meer onder opslag

*Bij normale temperatuur van 20°C

VERWERKINGSVOORWAARDEN

Ondergrondtemperatuur	Minimaal 10°C, maximaal 30°C, optimaal 20°C
Omgevingstemperatuur	Minimaal 10°C, maximaal 30°C, optimaal 20°C
Vochtgehalte ondergrond	Vocht <4%
Relatieve luchtvochtigheid	Maximaal 75% R.L.V.
Dauwpunt	Minimaal 3°C boven het dauwpunt. Bij hoge temperatuurschommeling richting het vriespunt kan niet volledige uitharding optreden.
Opletten	Deze condities gelden zowel bij de verwerking als de uitharding van het product. Zorg voor voldoende ventilatie in de ruimte
Verwerkingsadvies	Zie 'Verwerkingsinstructies'

VERBRUIK

Het verbruik van de PU Transparante Toplak is relatief laag vergelijkbaar met het verbruik van producten in de voorgaande lagen. Dit komt omdat de laag waarop het wordt aangebracht zeer vlak, en niet-zuigend meer is en daarbij de toplak dun wordt aangebracht. Hierdoor is het verbruik circa 90 gr/m² tot 125 gr/m². Met PU-antislipkorrels voor een antislip laag gaat het verbruik naar 110gr/m² tot 145 gr/m²

GEREEDSCHAP

Het gereedschap dat je nodig hebt voor Flow Resin PU Transparante Toplak zijn natuurlijk de producten voor het veilig werken, voor het voorbereiden/klaarmaken van het product en als laatste het gereedschap voor applicatie van het product op de vloer. Voor applicatie worden er hieronder twee manieren aanbevolen op basis van de grote van jouw ruimte.

Veilig en netjes werken en voorbereiding product

Mengstaaf, mengemmer, veiligheidsbril, handschoenen, beschermende kleding, afplaktape .

Kleine ruimte (tot 30-40m²) - Meerdere microvezel rollers(10-25-50cm), beugels voor roller, (eventueel een telescoopstang voor het ergonomisch staand aanbrengen), kwast voor de randen, verfbakje.

Grote ruimte (boven 40m²) – Meerdere microvezel rollers(10-25-50cm), beugels voor roller, telescoopstang, kwasten(en), verfbakje. Vloerwisser voor het egaal verspreiden en vervolgens narollen.

VEILIGE ANTISLIP LAAG AANBRENGEN

Om een antislip laag aan te brengen op je vloer in combinatie met de PU Transparante Toplak dien je de PU-Antislipkorrels te gebruiken. Deze zijn transparant en bevatten kleine openingen waar de polyurethaan invloet waardoor deze korrels niet zichtbaar zijn in het eindresultaat maar wel de antislip eigenschap voortbrengen. Deze korrels meng je door de PU heen voordat je het aanbrengt op de vloer. Let op; het verbruik per m² gaat hierdoor wel omhoog naar 110-145 gr/m².

ONDERGRONDVOORBEREIDING

De vloer dient al voorzien te zijn van een product genoemd bij 'toepassingen'. Het is belangrijk de PU Transparante Toplak na 16 uren en binnen 36 uren na het aanbrengen van de vorige laag met elkaar te laten binden (omdat het proces van uitharding nog gaande is en hierdoor chemisch kan binden met elkaar). Ook dient de ondergrond vanzelfsprekend droog en stofvrij te zijn.

Mocht de eerder aangebrachte gietvloer inmiddels zijn uitgehard dient voor het beste eindresultaat de gietvloer opgeschuurd te worden, stof- en vetvrij te worden gemaakt en dan kan de toplak alsnog worden aangebracht.

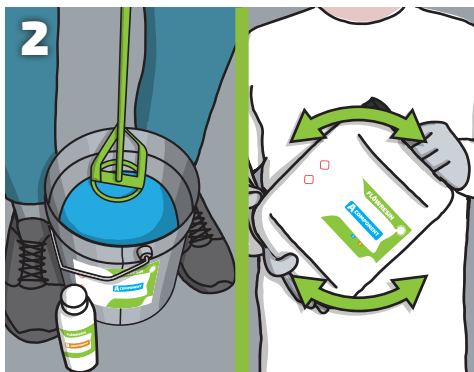
ONDERHOUD EN SCHOONMAAK

De gietvloer kan gemakkelijk worden schoongemaakt met een door u gekozen schoonmaakmiddel. Dit schoonmaakmiddel moet niet corrosief zijn of onverdunde schoonmaakmiddelen die direct worden aangebracht op de vloer. Test in alle gevallen of uw schoonmaakmiddel de vloer niet beschadigt door dit toe te passen op een klein gedeelte van de vloer. Voor vlekken geldt, zoals bij elke vloer, hoe langer deze blijven liggen des te meer kans zij krijgen om in te trekken in de vloer. Proactief schoonhouden is de remedie!

FLOWRESIN



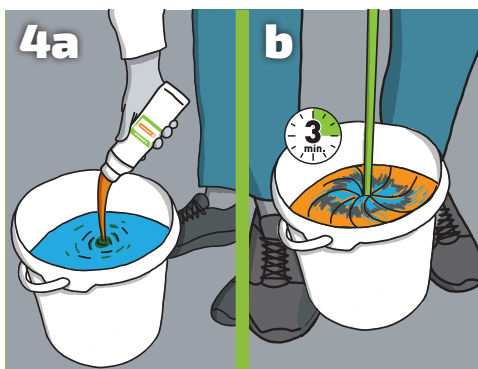
1
Controleer de ruimte op ondergrondvoorbereiding, verwerkingsvoorwaarden en zorg voor de benodigde gereedschappen zoals gesteld in dit Productinformatieblad



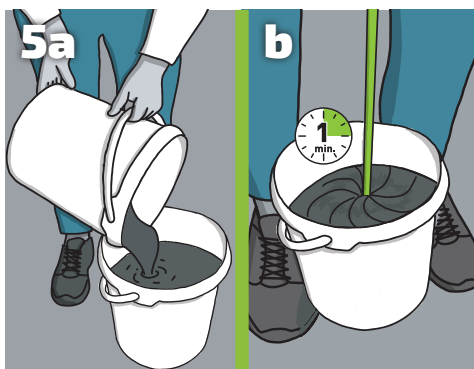
2
Componenten apart opmengen met een mengstaaf. Zit het product in een jerry-can? Schud deze dan grondig



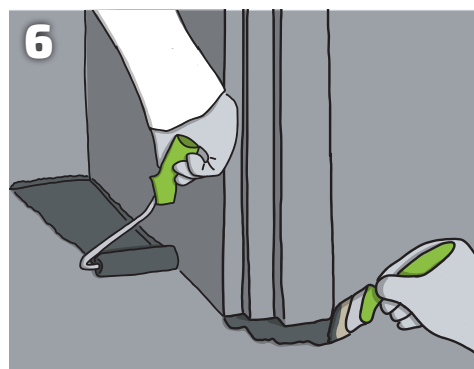
3
Giet het A-component over naar een schone emmer, vul de lege jerrycan met 5% water, en schud de verpakking nogmaals goed door. Leeg het water nu ook in de schone emmer.



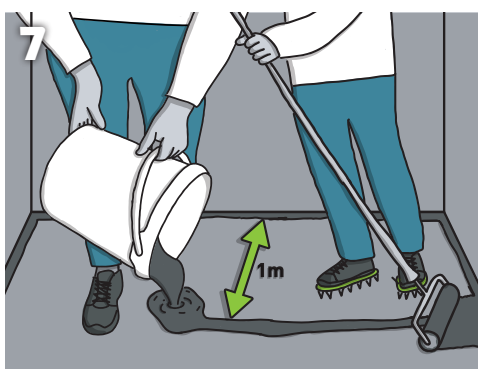
4a
Voeg het B component toe aan de mix en meng dit 3 min.



5a
Na 3 min alles overgieten naar een schone emmer, nogmaals 1 minuut mixen



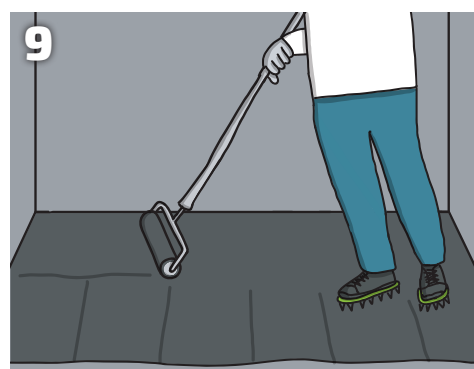
6
Begin met het aanbrengen van de laklaag bij de randjes. Doe dit met een kwast of kleine nylon roller.



7
Giet de lak in een lange strook 1 meter uit de kant.



8
Verdeel de lak door haaks op de baan, gemaakt in stap 7, te rollen



9
Rol de lak kruislings na (binnen de verwerkingstijd*)



10
Herbruikbaar RVS gereedschap schoonmaken met de Flow Resin Cleaning Set. Rollertjes en kwasten zijn niet herbruikbaar laat deze uitharden in een emmer.

Volgende laag:
na 10 uur en binnen 24 uur*
*zie 'Ondergrondvoorbereiding' in productinformatieblad van het hier opvolgend aan te brengen product indien de 24 uur is overschreden

Let op!
De verwerkingstijd van de materialen is ongeveer 40 minuten bij een temperatuur van 20°C.

Bij hogere temperaturen gaat de verwerkingstijd aanzienlijk omlaag!

Wij adviseren om met meerdere personen te werken om de taken te verdelen.

TIPS

- Bij onervarenheid (eerste keer project-vloercoating/gietvloer leggen) is het een aanrader om het hoog geadviseerde verbruik te kiezen
- Deel de vloer op in denkbeeldige vlakken in vierkante meter die gelijk staan aan elk 1 verpakking. Hierdoor voorkom je of te veel of te weinig verbruik en kom je juist goed uit met wat je besteld hebt
- Gebruik een plastic zeil/stucloper om de producten op te mengen om gespild product niet de kans te geven uit te harden op de vloer
- Neem de verwerkingstijd in acht, bij toplak kan een sinaasappelhuid ontstaan als er te laat wordt gerold
- Laat de roller het werk doen, druk dus niet op de roller tijdens het rollen
- Bij grotere ruimtes de roller na 15-20 minuten vervangen voor een nieuwe
- Sorteert alle producten en plaats de juiste A en b-componenten bij elkaar, controleer ook of je de juiste gereedschappen hebt
- Vloerverwarming en airconditioning dienen uit te staan
- Bestel de Flow Resin Cleaning Set om gereedschap schoon te maken na gebruik.

✗ DON'TS

- A- en B-componenten van verschillende producten niet door elkaar halen, er zal dan geen uitharding van het product plaatsvinden
- Bij gebruik van niet-volledige verpakkingen niet op gevoel mengen (houd je in dat geval aan de mengverhouding en weeg de hoeveelheden zorgvuldig af)
- Niet onbeschermd producten verwerken, veel producten kunnen plaatselijke huidirritatie veroorzaken bij aanraking met de huid. Zorg voor lange mouwen.
- Deuren en ramen niet open laten staan, hierdoor krijgen vliegjes, stofjes en andere zaken kans om op je net aangebrachte vloer te gaan plakken
- Ondergrondvoorbereiding niet serieus nemen; het is essentieel dat elk product een goede hechting heeft op de ondergrond

WERK EN MILIEUBESCHERMING

Oplosmiddelvrij. Niet ontvlambaar. Component. A: Bevat Polyurethaan waterbasis geen gevaren. Component. B: Bevat polyurethaan harder op amine basis. Niet Bijtend.

Beide componenten: Irritaties resp. brandwonden van de ogen, de ademhalingsorganen en de huid mogelijk. Sensibilisering door contact met de huid mogelijk. Bij contact met de huid meteen afwassen met veel water en zeep. Bij contact met de ogen meteen spoelen met water en een arts raadplegen. Bij de verwerking geschikte beschermende handschoenen en een veiligheidsbril. In vloeibare toestand milieugevaarlijk daarom niet in het riool, open water of in de bodem terecht laten komen. In acht te nemen zijn o.a. gevaren-/veiligheidsinstructies op het etiket van het blik, het veiligheidsinformatieblad. Na uitharden geurneutraal en ecologisch en fysiologisch zonder risico.

OPSLAG EN HOUDBAARHEID

Product dient droog te worden opgeslagen bij temperaturen van minimaal 10°C en maximaal 25°C. In deze conditie is de houdbaarheid bij ongeopende verpakking minstens 12 maanden. Zeer zelden kan er kristallisatie ontstaan bij lage temperaturen in de epoxyhars deze kristallisatie is eenvoudig om te keren door de verpakking met inhoud te verwarmen voor deze kan worden gebruikt.

AFVOEREN VAN MATERIAAL

Productrestanten die niet zijn uitgehard. Niet in riolering, open water of bodem terecht laten komen. Deze niet uitgeharde componenten zijn chemisch afval. Uitgeharde componenten vallen onder bouwafval.

VRAGEN EN OF OPMERKINGEN?

Stuur ons een mail op service@flowresin.com
Of contacteer met uw verkoop partner.

Flowresin.com
Visseringweg 1B
1112AS Diemen
The Netherlands
service@flowresin.com
085 - 6207090