

FLOWRESIN

EPOXY PRIMER VOCHTIGE ONDERGRONDEN

Epoxyprimer voor (nog) vochtige ondergronden. Kwalitatieve afdichting ondergrond. Geschikt voor alle binnenruimtes.

De twee-componenten Flow Resin Epoxy Primer voor Vochtige ondergronden is speciaal ontwikkeld voor ondergronden die (nog) een te hoog vochtpercentage hebben. Doordat deze twee-componenten epoxyprimer de vochtige ondergrond volledig buitenspel zet vormt het de best mogelijke hechtlaag voor het door jou gekozen Flow Resin systeem dat er daarna op wordt aangebracht. De primer is ook te gebruiken voor elk ander type vloerbekleding. Deze primer is alleen voor gebruik in binnenruimtes.



TOEPASSING

- Betonvloeren tot 10% vocht
- Cementdekvloeren tot 10% vocht
- Egaline vloeren tot 10% vocht
- Verontreinigde vloeren tot 10% vocht
- Als afdichting van vochtige ondergrond waarop vervolgens elk type vloer kan worden aangebracht
- Als hechtprimer voor Flow Resin Epoxy Reparatiemortel
- Als hechtprimer voordat Flow Resin Epoxy Egalisatie of Flow Resin Schraplaag wordt aangebracht
- Als hechtprimer voor elke type Flow Resin Vloercoating
- Als ingezande hechtprimer met hogere piekbelasting voor Flow Resin Epoxy Gietvloer Industrie

(TECHNISCHE) EIGENSCHAPPEN

- Vochtscherm op ondergronden waarbij het restvochtpercentage hoger is dan >4% tot 10%
- Glanzend uiterlijk
- Oppervlakversterker
- Naadloos en vloeistofdicht
- Eenvoudige applicatie
- Goede ontluchting
- Oplosmiddelvrij

Soortgelijke massa (dichtheid)	1,09 kg/dm ³
Mengverhouding	62,0 A Gewicht 38,0 B Gewicht
Verbruik	400-600 gr/m ² - zie 'Verbruik'
Verwerkingstijd	Circa 30 minuten*
Stofdroog	Na 8 uur*
Beloopbaar	Na 16 uur*
Overlaagbaar	Na 16 uur, binnen 36 uur de volgende laag aanbrengen*
Volledig belastbaar	7 dagen
Hechtsterkte (n/mm²)	>1,5
Viscositeit	500 – 700
5 kg (verpakking)	A-component 3,10 kg B-component 1,90 kg
EAN (A+B)	8720648527500
10 kg (verpakking)	A-component 6,20 kg B-component 1,90 kg
EAN (A+B)	8720648527517
Uiterlijk	Glanzend
Kleur	Transparant
Houdbaarheid	12 maanden na productiedatum bij opslag op normale temperatuur. (15°C). Zie meer onder opslag

*Bij normale temperatuur van 20°C

VERWERKINGSVOORWAARDEN

Ondergrondtemperatuur	Minimaal 10°C, maximaal 30°C, optimaal 20°C
Omgevingstemperatuur	Minimaal 10°C, maximaal 30°C, optimaal 20°C
Vochtgehalte ondergrond	Vocht <10%
Relatieve luchtvochtigheid	Maximaal 75% R.L.V.
Dauwpunt	Minimaal 3°C boven het dauwpunt. Bij hoge temperatuurschommeling richting het vriespunt kan niet volledige uitharding optreden.
Opletten	Deze condities gelden zowel bij de verwerking als de uitharding van het product. Zorg voor voldoende ventilatie in de ruimte
Verwerkingsadvies	Zie 'Verwerkingsinstructies'

VERBRUIK

Het verbruik hangt af van de openheid en structuur van de ondergrond. Bij een oneffen ondergrond is het verbruik circa 450 – 600gr/m². Bij een geheel effen ondergrond is het verbruik circa 400 – 500gr/m². Bij deze primer is het van groot belang om een zeer dekkende laag aan te brengen gezien het doel is deze als vochtscherm te gebruiken. Breng deze dus ruim aan zodat vocht in een later stadium geen kans krijgt om afbreuk te doen aan jouw mooie project.

GEREEDSCHAP

Het gereedschap dat je nodig hebt voor het aanbrengen van Flow Resin Epoxy Primer voor Vochtige ondergronden is een kwast, nylon roller met beugel (en telescoopsteel voor het staand aanbrengen), handschoenen, mengstaaf, mengemmer en veiligheidsbril. Voor grotere ruimtes kan ook gebruik gemaakt worden van een vloerwisser en de primer daarna kruislings aanrollen met een nylon roller. Indien je dat nodig acht kunnen randen met tape worden afgeplakt voor een extra mooi resultaat.

ONDERGRONDVOORBEREIDING

De ondergrond dient vanzelfsprekend droog en stofvrij te zijn. Cement en betonresten dienen verwijderd te worden door de vloer te slijpen en/of schuren, dit kan met een komschijf. Dichte ondergronden zoals beton ruw maken door stofvrij te stralen of hard schuren. Verontreinigde ondergronden behandelen door deze chemisch te reinigen en deze vervolgens opschuren. Eventuele olievlekken kunnen aangepakt worden door er kattengrit op te leggen die het grotendeels in zich opnemen. Hardnekkige vlekken kunnen met ammoniak aangepakt worden. De vloer altijd stofvrij maken door te stofzuigen met een (industriële) stofzuiger. Repareer kleine gaten, scheuren en oneffenheden eerst met de Flow Resin Epoxyplamuur. Grotere scheuren/oneffenheden dienen gerepareerd te worden met Flow Resin Epoxyreparatiemortel. Openingen langs plinten, dorpels en verwarmingsbuizen kunnen worden weggewerkt met acrylaatkit. Randen die je straks wilt afwerken afplakken met tape.

FLOW RESIN PRIMER VOOR VOCHTIGE ONDERGRONDEN OP BESTAANDE TEGELS OF KERAMIEK

Indien je een bestaande tegelvloer wilt voorzien van de Flow Resin Epoxy Primer voor Vochtige ondergronden dien je deze eerst open(niet-glad) te slijpen met een komschijf. Deze is te gebruiken met een standaard haakse slijper. Daarna dien je de tegels stofvrij te maken en te ontvetten voordat de primer kan worden aangebracht. Om de structuur van de tegels onzichtbaar te maken dient na de epoxyprimer Flow Resin Epoxy Egalisatie te worden aangebracht

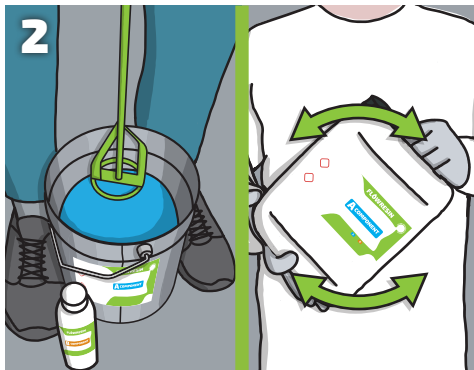
ANTISLIP AANBRENGEN EN/OF PIEKBELASTING VLOER VERHOGEN

Voor ruimtes waar bijvoorbeeld met zware gereedschappen wordt gewerkt of zware producten worden verslept is het aan te raden elke laag van het systeem, dus ook de primer, in te strooien of te mengen met Flow Resin Heavy Duty. Hierdoor krijgt elke laag meer 'grip' op de vorige en ontstaat er een hogere piekbelasting waardoor een keer iets laten vallen geen grote gevolgen heeft voor de duurzaamheid van jouw vloer. Je kunt 10% Flow Resin Heavy Duty inmengen in de primer of direct na het aanbrengen vol/zat instrooien met 750 gr/m². Uiteraard de vloer stofzuigen voordat de volgende laag wordt aangebracht. De vloercoating die hierna op wordt aangebracht zal antislip zijn door deze aangebrachte laag, zelfs als gekozen is om in de vloercoating geen Antislip voor Epoxy in te mengen.

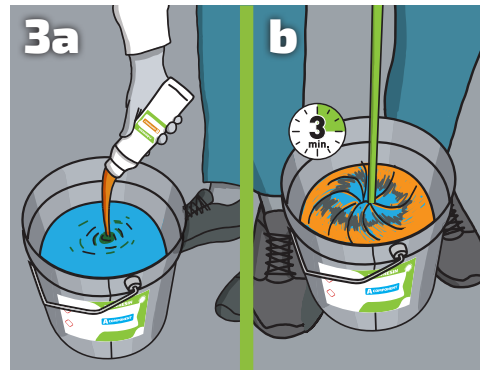
FLOWRESIN



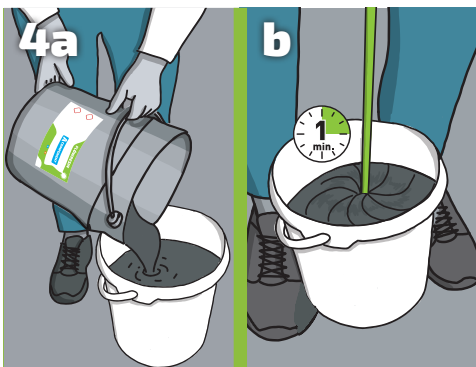
1
Controleer de ruimte op ondergrondvoorbereiding, verwerkingsvoorwaarden en zorg voor de benodigde gereedschappen zoals gesteld in dit Productinformatieblad



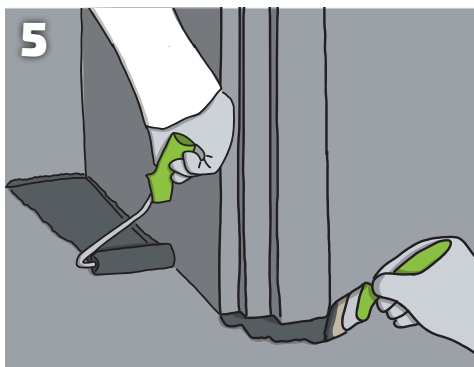
2
Componenten apart opmengen met een mengstaaf. Zit het product in een jerrycan? Schud deze dan grondig



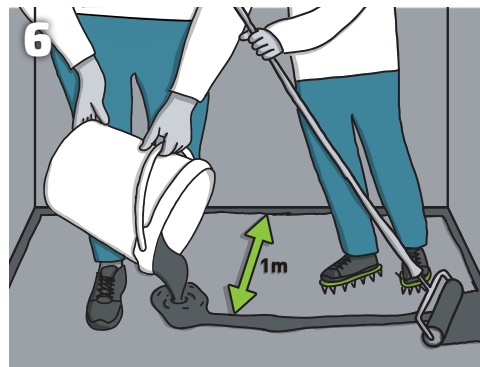
3a Voeg het B component toe aan de mix en meng dit 3 min.
b



4a Na 3 min alles overgieten naar een schone emmer, nogmaals 1 minuut mixen
b



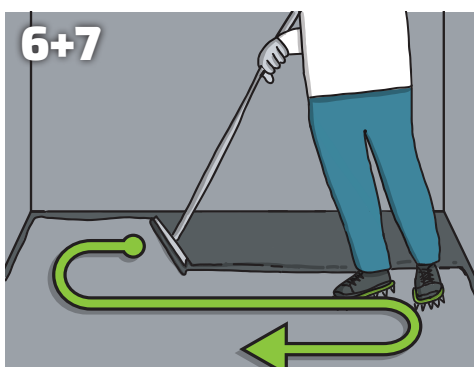
5
Begin met het aanbrengen van de primer laag bij de randjes. Doe dit met een kwast of kleine nylon roller.



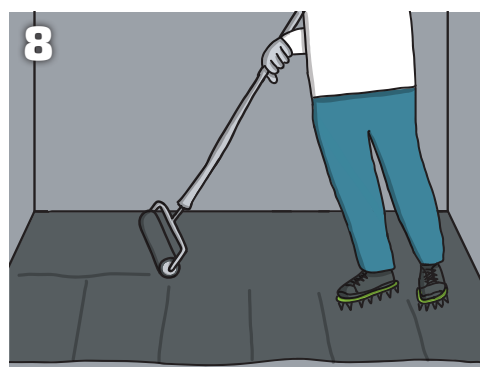
6
Giet de primer in een lange strook 1 meter uit de kant.



7
Verdeel de primer door haaks op de baan, gemaakt in stap 7, te rollen



6+7
Grote ruimte? combineer stap 7+8 door de primer met een vloertrekker te verdelen.



8
Rol de primer kruislings na (binnen de verwerkingstijd*)



9
Herbruikbaar RVS gereedschap schoonmaken met de Flow Resin Cleaning Set. Rollertjes en kwasten zijn niet herbruikbaar laat deze uitharden in een emmer.

Volgende laag:
na 10 uur en binnen 24 uur*
*zie 'Ondergrondvoorbereiding' in productinformatieblad van het hier opvolgend aan te brengen product indien de 24 uur is overschreden

Let op!
De verwerkingstijd van de materialen is ongeveer 40 minuten bij een temperatuur van 20°C.

Bij hogere temperaturen gaat de verwerkingstijd aanzienlijk omlaag!

Wij adviseren om met meerdere personen te werken om de taken te verdelen.

TIPS

- Lees de Handleiding Gietvloer, Epoxy Gietvloer Industrie of Vloercoating door om alles te weten over hoe je succesvol een mooie vloer aanlegt
- Bij onervarenheid (eerste keer project-vloercoating/gietvloer leggen) is het een aanrader om het hoog geadviseerde verbruik te kiezen
- Werk met 2 a 3 mensen in ruimtes tot 50m², ieder een taak. Bij grotere ruimtes(50-100m²) 3 tot soms wel 5 mensen bij 300m²
- Deel de vloer op in denkbeeldige vlakken in vierkante meter die gelijk staan aan elk 1 verpakking. Hierdoor voorkom je of te veel of te weinig verbruik en kom je juist goed uit met wat je besteld hebt
- Wanneer een substantie in een verpakking kristalvorming vertoont (door bewaring onder geadviseerde minimumtemperatuur) is dit simpel te verhelpen door de verpakking op te warmen (bij 40-50 graden, enkele uren)
- Gebruik een plastic zeil om de producten op te mengen om gespild product niet de kans te geven uit te harden op de vloer
- Neem de verwerkingstijd in acht, bij primers, vloercoating en toplak kan een sinaasappel huid ontstaan als er te laat wordt gerold
- Sorteert alle producten en plaats de juiste A en b-componenten bij elkaar, controleer ook of je de juiste gereedschappen hebt
- Vloerverwarming en airconditioning dienen uit te staan
- Bestel de Flow Resin Cleaning Set om gereedschap schoon te maken na gebruik

✗ DON'TS

- A- en B-componenten van verschillende producten niet door elkaar halen, er zal dan geen uitharding van het product plaatsvinden
- Bij gebruik van niet-volledige verpakkingen niet op gevoel mengen (houd je in dat geval aan de mengverhouding en weeg de hoeveelheden zorgvuldig af)
- Niet onbeschermd producten verwerken, veel producten kunnen plaatselijke huidirritatie veroorzaken bij aanraking met de huid. Zorg voor lange mouwen.
- Deuren en ramen niet open laten staan, hierdoor krijgen vliegjes, stofjes en andere zaken kans om op je net aangebrachte vloer te gaan plakken
- Ondergrondvoorbereiding niet serieus nemen; het is essentieel dat elk product een goede hechting heeft op de ondergrond

WERK EN MILIEUBESCHERMING

Oplosmiddelvrij. Niet ontvlambaar. Component. A: Bevat epoxyhars: Irriterend. Component. B: Bevat amine harder: Bijtend.

Beide componenten: Irritaties resp. brandwonden van de ogen, de ademhalingsorganen en de huid mogelijk. Sensibilisering door contact met de huid mogelijk. Bij contact met de huid meteen afwassen met veel water en zeep. Bij contact met de ogen meteen spoelen met water en een arts raadplegen. Bij de verwerking geschikte beschermende handschoenen en een veiligheidsbril. In vloeibare toestand milieugevaarlijk daarom niet in het riool, open water of in de bodem terecht laten komen. In acht te nemen zijn o.a. gevaren-/veiligheidsinstructies op het etiket van het blik, het veiligheidsinformatieblad. Na uitharden geurneutraal en ecologisch en fysiologisch zonder risico.

OPSLAG EN HOUDBAARHEID

Product dient droog te worden opgeslagen bij temperaturen van minimaal 10°C en maximaal 25°C. In deze conditie is de houdbaarheid bij ongeopende verpakking minstens 12 maanden. Zeer zelden kan er kristallisatie ontstaan bij lage temperaturen in de epoxyhars deze kristallisatie is eenvoudig om te keren door de verpakking met inhoud te verwarmen voor deze kan worden gebruikt.

AFVOEREN VAN MATERIAAL

Productrestanten die niet zijn uitgehard. Niet in riolering, open water of bodem terecht laten komen. Deze niet uitgeharde componenten zijn chemisch afval. Uitgeharde componenten vallen onder bouwafval

VRAGEN EN OF OPMERKINGEN?

Stuur ons een mail op service@flowresin.com
Of contacteer met uw verkoop partner.

Flowresin.com
Visseringweg 1B
1112AS Diemen
The Netherlands
service@flowresin.com
085 - 6207090