

FLOWRESIN

EPOXY PRIMER VOOR CEMENTDEKVLOEREN

Epoxy primer voor cementdekvloeren en zuigende ondergronden. Water gedragen epoxyprimer, dampopen. Naast alle binnenruimtes ook geschikt voor balkons en galerijen.

De twee-componenten Flow Resin Epoxy Primer voor Cementdekvloeren is speciaal ontwikkeld voor cementdekvloeren en/of ondergronden die een open karakter hebben (geen probleem voor deze primer met hoge kleefkracht) of juist dienen te behouden (dampopen-systeem). De oplosmiddelvrije primer met goede plakkracht vormt een ijzersterke laag met de ondergrond. Daarnaast blijft deze primer na uitharding 'damp-open'. Hierdoor is deze ook geschikt voor buitentoepassing op bijvoorbeeld balkons en galerijen in combinatie met de Flow Resin Waterbasis Vloercoating. Ook kan hierdoor eventueel restvocht van de binnen ruimtelijke ondergrond 'ontsnappen' mits gecombineerd met de vloercoating op waterbasis. Uiteraard kan deze primer ook gebruikt worden in combinatie met elke vloercoating/gietvloer van Flow Resin mits de ondergrond minder dan 4% restvocht bevat, hierbij vormt de dampopen eigenschap geen obstakel.



(TECHNISCHE) EIGENSCHAPPEN

- Glanzend uiterlijk
- Water gedragen
- Naadloos
- Eenvoudige applicatie
- Antikrater additief
- Goede ontluchting
- Slijtvastheid te vermeerderen door zandtoevoeging
- Oplosmiddelvrij
- Goed te reinigen
- Goede dekking
- Goede mechanische belastbaarheid

TOEPASSING

- Op zandcement dekvloeren
- Egaline
- Verse cementdekvloeren als dampopen primer
- Als dampopen hechtprimer op balkons en galerijen voordat Flow Resin Watergedragen Vloercoating wordt aangebracht voor een dampopen systeem (kan ook bij hogere vochtpercentages, van 4% tot 10%)
- Als hechtprimer voordat Flow Resin Epoxy Egalisatie of Flow Resin Epoxy Schraplaag wordt aangebracht (mits ondergrond <4% restvocht bevat)
- Als hechtprimer voordat Flow Resin Epoxy Vloercoating PRO wordt aangebracht (mits ondergrond <4% restvocht bevat) (eventueel ingezand met Flow Resin Heavy Duty voor hogere piekbelasting en antislip)
- Als ingezande hechtprimer voor hogere puntbelasting van de Flow Resin Epoxy Gietvloer Industrie
- Als dampopen hechtprimer voor binnenruimtes voor elke type Flow Resin Vloercoating (indien restvocht onder 4% is) en Flow Resin Vloercoating op waterbasis (kan bij vochtpercentages tot 10%)
- Als hechtprimer voor pvc-, textiel-, laminaat- of rubberlijm

Soortgelijke massa (dichtheid)	1,35 kg/dm ³
Mengverhouding	89,0 A Gewicht 11,0 B Gewicht
Verbruik	150-250 gr/m ² - zie 'Verbruik'
Verwerkingstijd	Circa 40 minuten*
Stofdroog	Na 4 uur*
Beloopbaar	Na 10 uur*
Overlaagbaar	Na 10 uur, binnen 24 uur de volgende laag aanbrengen*
Volledig belastbaar	7 dagen
Hechtsterkte (n/mm ²)	>1,5
Viscositeit	400 - 600
Vaste stofgehalte	60%
2,25 kg (verpakking)	A-component 2,00 kg B-component 0,25 kg 8720648527470
4,5 kg (verpakking)	A-component 4,00 kg B-component 0,50 kg 8720648527487
EAN (A+B)	
Uiterlijk	Glanzend
Kleur	Transparant/geel
Houdbaarheid	12 maanden na productiedatum bij opslag op normale temperatuur. (15°C). Zie meer onder opslag

*Bij normale temperatuur van 20°C

VERWERKINGSVOORWAARDEN

Ondergrondtemperatuur	Minimaal 10°C, maximaal 30°C, optimaal 20°C
Omgevingstemperatuur	Minimaal 10°C, maximaal 30°C, optimaal 20°C
Vochtgehalte ondergrond	Vocht <4%
Relatieve luchtvochtigheid	Maximaal 75% R.L.V.
Dauwpunt	Minimaal 3°C boven het dauwpunt. Bij hoge temperatuurschommeling richting het vriespunt kan niet volledige uitharding optreden.
Opletten	Deze condities gelden zowel bij de verwerking als de uitharding van het product. Zorg voor voldoende ventilatie in de ruimte
Verwerkingsadvies	Zie 'Verwerkingsinstructies'

VERBRUIK

Het verbruik hangt af van de gladheid en openheid van de ondergrond. Bij een oneffen en erg zuigend(lopen) ondergrond is het verbruik circa 200-250gr/m². Bij een effen en matig zuigende ondergrond is het verbruik circa 150 - 200gr/m². Indien uw vloer zichtbaar veel kleine gaatjes heeft is het verbruik waarschijnlijk hoger.

GEREEDSCHAP

Het gereedschap dat je nodig hebt voor het aanbrengen van Flow Resin Epoxy Primer voor Cementdekvloeren is een kwast voor de randen, nylon roller met beugel (en telescoopsteel voor het staand aanbrengen), handschoenen, mengstaaf, mengemmer en veiligheidsbril. Voor grotere ruimtes kan ook gebruik gemaakt worden van een vloerwisser om de primer efficiënter en egalier te verspreiden en het daarna kruislings aanrollen met de nylon roller. Indien je dat nodig acht kunnen randen met tape worden afgeplakt voor een extra strak resultaat. Flow Resin Tool Cleaner en sterke schoonmaakdoeken gebruik je om je gereedschap boven een emmer met een kwast schoon te maken voor het volgende gebruik.

ONDERGRONDVOORBEREIDING

De ondergrond dient vanzelfsprekend droog en stofvrij te zijn. Cement en betonresten dienen verwijderd te worden door de vloer te slijpen en/of schuren, dit kan met een komschijf. Dichte ondergronden zoals beton ruw maken door stofvrij te stralen of hard schuren. Verontreinigde ondergronden behandelen door deze chemisch te reinigen en deze vervolgens opschuren. Eventuele olievlekken kunnen aangepakt worden door er kattenbakkorrels op te leggen die het grotendeels in zich opnemen. Hardnekkige vlekken kunnen met ammoniak aangepakt worden. Repareer kleine gaten, scheuren en oneffenheden met de Flow Resin Epoxyplamuur. Grotere scheuren/oneffenheden dienen gerepareerd te worden met Flow Resin Epoxyreparatiemortel. Indien de ondergrond een te hoog (4%-15%) restvochtpercentage heeft dient de Flow Resin primer voor Vochtige Ondergronden te worden toegepast. Als de ondergrond een vochtpercentage heeft tot 10% kan Primer voor Cementdekvloeren wel worden gebruikt maar alleen in combinatie met de Flow Resin Vloercoating op Waterbasis (dampopen systeem). Onder de 4% kan elke andere vloercoating, egalisatie en schraplaag en gietvloer gebruikt worden op deze primer. Openingen langs plinten, dorpels en verwarmingsbuizen kunnen worden weggewerkt met acrylaatkit. Randen die je straks wilt afwerken afplakken met tape.

VLOERCOATING EN EPOXY PRIMER OP BALKON/GALERIJ

Indien je deze epoxyprimer wenst gebruiken op een balkon of galerij(buitenruimte) dient de ondergrond geheel droog, stofvrij en schoon van aanslag te zijn. Bij een natte ondergrond is het in dit geval niet mogelijk de Flow Resin Primer voor Vochtige ondergronden te gebruiken! Kies dus een mooi droog moment om jouw balkon- of galerijproject te beginnen met de Flow Resin Epoxy Primer Cementdekvloeren.

ANTISLIP AANBRENGEN EN/OF PIEKBELASTING VLOER VERHOGEN

Voor ruimtes waar bijvoorbeeld met zware gereedschappen wordt gewerkt of zware producten worden verslept is het aan te raden elke laag van het systeem, dus ook de primer, in te strooien of te mengen met Flow Resin Heavy Duty. Hierdoor krijgt elke laag meer 'grip' op de vorige laag en ontstaat er een hogere piekbelasting waardoor een keer iets laten vallen geen grote gevolgen heeft voor de duurzaamheid van jouw vloer. Je kunt 10% Flow Resin Heavy Duty inmengen in de primer of direct na het aanbrengen vol/zat instrooien met 750 gr/m². Na het uitharden de volgende dag de vloer met een harde bezem aanvegen om half losse korrels te verwijderen hier na de vloer stofzuigen voordat de volgende laag wordt aangebracht. De vloercoating die hierna op wordt aangebracht zal super antislip zijn door deze aangebrachte laag, zelfs als gekozen is om in de vloercoating geen Antislip voor Epoxy in te mengen.

WATER GEDRAGEN EPOXY PRIMER – WATER TOEVOEGEN

De Flow Resin Epoxy primer voor Cementdekvloeren is een water gedragen primer. Het water dient zelf toegevoegd worden. Dit dient minimaal 5% van het gewicht (component A + B) te zijn en maximaal 10% van het gewicht (component A + B).

5% WATER (MINIMAAL) BIJVOEGEN:

De minimale hoeveelheid water dat bijgevoegd dient te worden is 5% van het gewicht. Het voordeel hiervan (ten opzichte van 10% water bijvoegen) is de fijne rolbaarheid en zijn hoger vullend vermogen. Echter, het nadeel hiervan is dat het de kleinere hoeveelheid water sneller verdampt is waardoor de verwerkingstijd iets korter is.

10% WATER (MAXIMAAL) BIJVOEGEN:

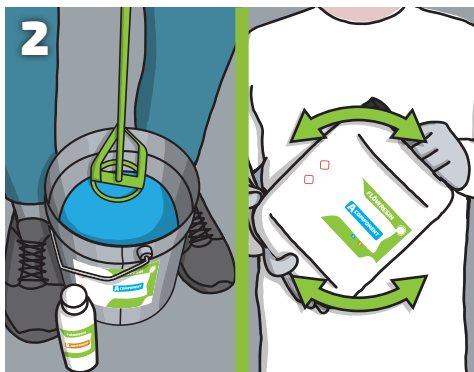
Het voordeel van 10% water toevoegen (ten opzichte van 5%) is dat je meer meters kunt primeren over een gladde cementdekvloer en de primer dieper in de ondergrond trekt wat zorgt voor een betere hechting.

Het nadeel van 10% water toevoegen (ten opzichte van 5%) is dat er minder 'vaste stof' per m² wordt aangebracht. Hierdoor kan het voorkomen dat de vloer niet volledig wordt afgesloten en de volgende laag pinholes gaat vertonen. Om pinholes te voorkomen is het belangrijk niet te zuinig te zijn met het verbruik per m².

FLOWRESIN



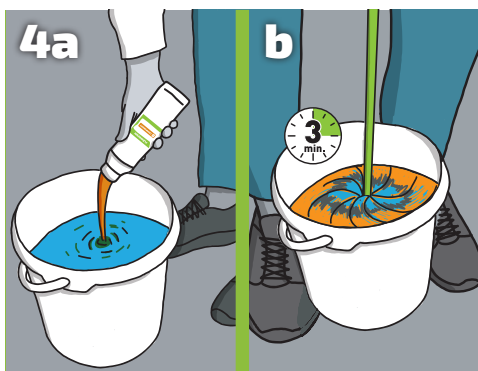
1
Controleer de ruimte op ondergrondvoorbereiding, verwerkingsvoorwaarden en zorg voor de benodigde gereedschappen zoals gesteld in dit Productinformatieblad



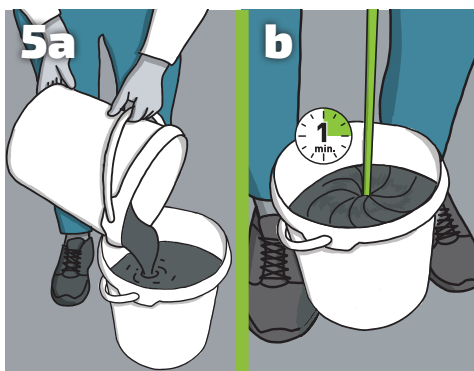
2
Componenten apart opmengen met een mengstaaf. Zit het product in een jerrycan? Schud deze dan grondig



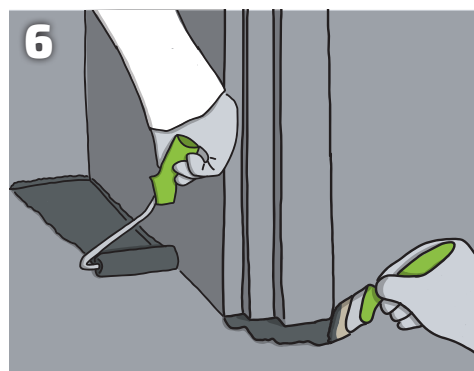
3
Giet het A-component over naar een schone emmer, vul de lege jerrycan met 5% water, en schud de verpakking nogmaals goed door. Leeg het water nu ook in de schone emmer.



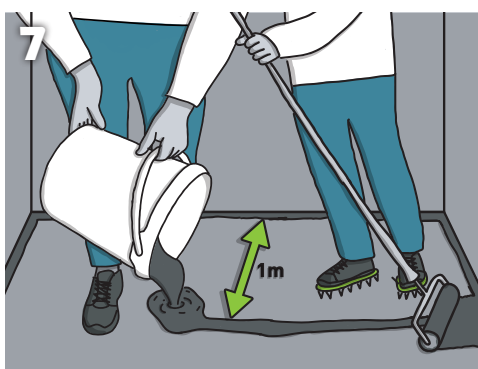
4a
Voeg het B component toe aan de mix en meng dit 3 min.



5a
Na 3 min alles overgieten naar een schone emmer, nogmaals 1 minuut mixen



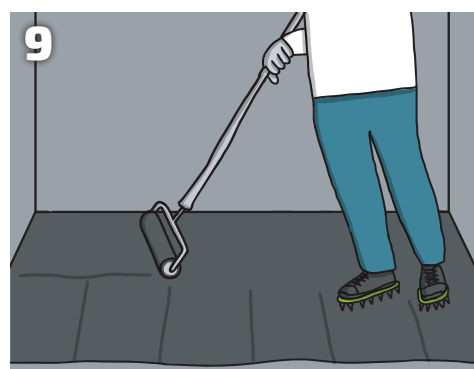
6
Begin met het aanbrengen van de primerlaag bij de randjes. Doe dit met een kwast of kleine nylon roller.



7
Giet de primer in een lange strook 1 meter uit de kant.



8
Verdeel de primer door haaks op de baan, gemaakt in stap 7, te rollen



9
Rol de primer kruislings na (binnen de verwerkingstijd*)



Herbruikbaar RVS gereedschap schoonmaken met de Flow Resin Cleaning Set. Rollertjes en kwasten zijn niet herbruikbaar laat deze uitharden in een emmer.

Volgende laag:
na 10 uur en binnen 24 uur*
*zie 'Ondergrondvoorbereiding' in productinformatieblad van het hier opvolgend aan te brengen product indien de 24 uur is overschreden

Let op!
De verwerkingstijd van de materialen is ongeveer 40 minuten bij een temperatuur van 20°C.

Bij hogere temperaturen gaat de verwerkingstijd aanzienlijk omlaag!

Wij adviseren om met meerdere personen te werken om de taken te verdelen.

TIPS

- Lees de Handleiding Gietvloer, Epoxy Gietvloer Industrie of Vloercoating door om alles te weten over hoe je succesvol een mooie vloer aanlegt
- Bij onervarenheid (eerste keer project-vloercoating/gietvloer leggen) is het een aanrader om het hoog geadviseerde verbruik te kiezen
- Werk met 2 a 3 mensen in ruimtes tot 50m², ieder een taak. Bij grotere ruimtes(50-100m²) 3 tot soms wel 5 mensen bij 300m²
- Deel de vloer op in denkbeeldige vlakken in vierkante meter die gelijk staan aan elk 1 verpakking. Hierdoor voorkom je of te veel of te weinig verbruik en kom je juist goed uit met wat je besteld hebt
- Wanneer een substantie in een verpakking kristalvorming vertoont (door bewaring onder geadviseerde minimumtemperatuur) is dit simpel te verhelpen door de verpakking op te warmen (bij 40-50 graden, enkele uren)
- Gebruik een plastic zeil of stucloper om de producten op te mengen om gespild product niet de kans te geven uit te harden op de vloer
- Neem de verwerkingstijd in acht, bij primers, vloercoating en toplak kan een sinaasappel huid ontstaan als er te laat wordt gerold
- Sorteert alle producten en plaats de juiste A en b-componenten bij elkaar, controleer ook of je de juiste gereedschappen hebt
- Vloerverwarming en airconditioning dienen uit te staan
- Bestel de Flow Resin Cleaning Set om gereedschap schoon te maken na gebruik

✗ DON'TS

- A- en B-componenten van verschillende producten niet door elkaar halen, er zal dan geen uitharding van het product plaatsvinden
- Bij gebruik van niet-volledige verpakkingen niet op gevoel mengen (houd je in dat geval aan de mengverhouding en weeg de hoeveelheden zorgvuldig af)
- Niet onbeschermd producten verwerken, veel producten kunnen plaatselijke huidirritatie veroorzaken bij aanraking met de huid. Zorg voor lange mouwen.
- Deuren en ramen niet open laten staan, hierdoor krijgen vliegjes, stofjes en andere zaken kans om op je net aangebrachte vloer te gaan plakken
- Ondergrondvoorbereiding niet serieus nemen; het is essentieel dat elk product een goede hechting heeft op de ondergrond

WERK EN MILIEUBESCHERMING

Oplosmiddelvrij. Niet ontvlambaar. Component. A: Bevat epoxyhars: Irriterend. Component. B: Bevat amine harder: Bijtend.

Beide componenten: Irritaties resp. brandwonden van de ogen, de ademhalingsorganen en de huid mogelijk. Sensibilisering door contact met de huid mogelijk. Bij contact met de huid meteen afwassen met veel water en zeep. Bij contact met de ogen meteen spoelen met water en een arts raadplegen. Bij de verwerking geschikte beschermende handschoenen en een veiligheidsbril. In vloeibare toestand milieugevaarlijk daarom niet in het riool, open water of in de bodem terecht laten komen. In acht te nemen zijn o.a. gevaren-/veiligheidsinstructies op het etiket van het blik, het veiligheidsinformatieblad. Na uitharden geurneutraal en ecologisch en fysiologisch zonder risico.

OPSLAG EN HOUDBAARHEID

Product dient droog te worden opgeslagen bij temperaturen van minimaal 10°C en maximaal 25°C. In deze conditie is de houdbaarheid bij ongeopende verpakking minstens 12 maanden. Zeer zelden kan er kristallisatie ontstaan bij lage temperaturen in de epoxyhars deze kristallisatie is eenvoudig om te keren door de verpakking met inhoud te verwarmen voor deze kan worden gebruikt.

AFVOEREN VAN MATERIAAL

Productrestanten die niet zijn uitgehard. Niet in riolering, open water of bodem terecht laten komen. Deze niet uitgeharde componenten zijn chemisch afval. Uitgeharde componenten vallen onder bouwafval

VRAGEN EN OF OPMERKINGEN?

Stuur ons een mail op service@flowresin.com
Of contacteer met uw verkoop partner.

Flowresin.com
Visseringweg 1B
1112AS Diemen
The Netherlands
service@flowresin.com
085 - 6207090